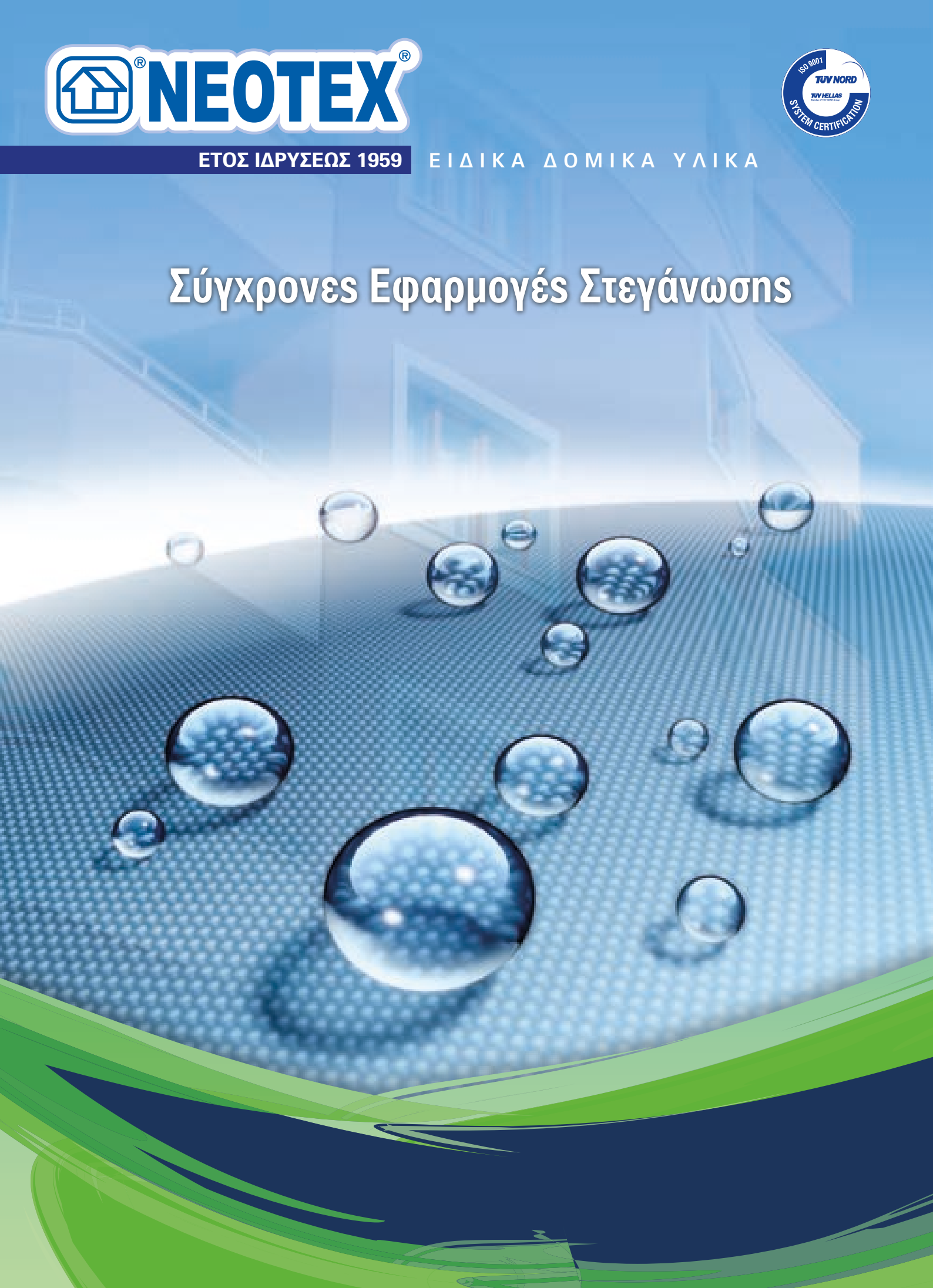




ΕΤΟΣ ΙΔΡΥΣΕΩΣ 1959 ΕΙΔΙΚΑ ΔΟΜΙΚΑ ΥΛΙΚΑ

Σύγχρονες Εφαρμογές Στεγάνωσης



Περιεχόμενα

Στεγάνωση δωμάτων	4
Στεγάνωση βατού δώματος με υβριδικό στεγανωτικό ταρατσών	4
Στεγάνωση βατού δώματος με ελαστικό τσιμεντοειδές σύστημα ταρατσών	6
Στεγάνωση δεξαμενών, πισίνων και μπαλκονιών	7
Στεγάνωση πισίνας με ελαστικό τσιμεντοειδές σύστημα	7
Στεγάνωση υπόγειων τοίχων	8
Στεγάνωση υπόγειων τοίχων με κονίαμα κρυσταλλικής δομής	8
Στεγάνωση υπόγειων τοίχων με τσιμεντοειδές κονίαμα υψηλής απόδοσης	9
Στεγάνωση προσόψεων	10
Στεγάνωση κάθετης επιφάνειας με υγρομονωτική βαφή με θερμομονωτικές ιδιότητες	10
Βοηθητικά υλικά	11
Λοιπά στεγανωτικά υλικά	12
Ενδεικτικές εφαρμογές συστημάτων στεγάνωσης NEOTEX®	14
Πίνακας υλικών	15



Η NEOTEX® AEBE έχει αναπτύξει με επιτυχία εξειδικευμένες λύσεις για κάθε κατηγορία και πρόβλημα στεγάνωσης. Η υψηλή **τεχνογνωσία** της και η **μακρόχρονη** εμπειρία της, την κατατάσσουν ψηλά στην προτίμηση του τεχνικού κόσμου και των ιδιωτών. Δίνοντας εύστοχες **λύσεις** και εφαρμόζοντας τα κατάλληλα υλικά, η NEOTEX® έχει καταξιωθεί στην συνείδηση των πελατών και συνεργατών της ως εταιρία με **αξιοπιστία, γνώση** και **εμπειρία** στον ευρύτατο τομέα της στεγάνωσης.

Για την επιλογή της ενδεδειγμένης λύσης από πλευράς κόστους-απόδοσης, χρειάζεται επισταμένος και **σχολαστικός έλεγχος** του προβλήματος της υγρασίας, συνυπολογίζοντας τις παραμέτρους που το προκαλούν σε συνδυασμό με τις ιδιαιτερότητες των τοπικών συνθηκών, με σκοπό να αποτραπούν οι μελλοντικές επανεμφανίσεις του προβλήματος. Η NEOTEX®, συμμεριζόμενη τα παραπάνω και έχοντας αφουγκραστεί έγκαιρα τις τάσεις της αγοράς, αξιοποίησε την από το 1959 τεχνογνωσία στα συστήματα στεγάνωσης-μόνωσης, προτείνοντας και διαθέτοντας μια πλήρη σειρά σύγχρονων συστημάτων που καλύπτουν κάθε ανάγκη της κατασκευής.

Η επαρκής στεγάνωση και μόνωση των κατασκευών είναι ζητήματα σπουδαίας σημασίας. Τα προβλήματα που απορρέουν από την ανεπαρκή ή ελλιπή στεγάνωση, μόνωση και την κακή συντή-

ρησή της, επηρεάζουν τόσο την επιφάνεια των κατασκευών όσο και το περιβάλλον των χώρων που αυτές δημιουργούν. Όταν αυτό συμβαίνει σε κατοικία, τότε η κακή ποιότητα του εσωτερικού αέρα, η θερμική δυσφορία, η αυξημένη υγρασία αποτελούν ορισμένες από τις βασικότερες παρενέργειες. Ενώ λοιπόν μετά από μια επιτυχημένη στεγάνωση-μόνωση και σωστή συντήρηση με συστήματα NEOTEX®, τα δομικά στοιχεία της κατασκευής προστατεύονται με αξιοσημείωτο τρόπο, η **βελτίωση της ποιότητας ζωής** είναι ακόμα πιο σημαντική.

Οι πιο συνήθεις αιτίες εμφάνισης των προβλημάτων στεγάνωσης είναι οι κατασκευαστικές ατέλειες, η εσφαλμένη εφαρμογή, η μη σωστή χρήση των κατάλληλων υλικών κατά την κατασκευή, την συντήρηση, την επισκευή και η αναμενόμενη, φυσολογική φθορά της κατασκευής.

Όταν εντοπίζονται προβλήματα στεγάνωσης θα πρέπει κυρίως να εξετάζουμε την **πηγή** της υγρασίας, την **διαδρομή** που ακολούθησε, την **μορφή** που εμφανίζεται (υδρατμός, υγρό, συμπύκνωση υδρατμών), την **αιτία** που την προκαλεί (τριχοειδής ή άλλη ρωγμή, διάχυση υδρατμών, πίεση αέρα, βαρύτητα). Σε πολλές των περιπτώσεων η ύπαρξή της είναι εμφανής και εύκολα αναγνωρίσιμη. Υπάρχουν όμως και προβλήματα που δεν είναι ορατά και προφανή με αποτέλεσμα να απαιτείται έρευνα για τον εντοπισμό τους.

ΣΤΕΓΑΝΩΣΗ ΔΩΜΑΤΩΝ

Η φύση της επιφάνειας, η υφιστάμενη κατάσταση της, η έκτασή της, η μελλοντική χρήση της, επηρεάζουν τον τρόπο αντιμετώπισης του προβλήματος. Αναλόγως περίπτωσης επιλέγουμε και τα κατάλληλα υλικά.

ΣΤΕΓΑΝΩΣΗ ΒΑΤΟΥ ΔΩΜΑΤΟΣ ΜΕ ΥΒΡΙΔΙΚΟ ΣΤΕΓΑΝΩΤΙΚΟ ΤΑΡΑΤΣΩΝ

Neoroo®

Υβριδικό στεγανωτικό ταρατσών με θερμομονωτικές ιδιότητες υψηλής ανακλαστικότητας και εκπομπής

Νέας γενιάς υβριδικό στεγανωτικό ταρατσών με συχνή επισκεψιμότητα και βατότητα. Αντέχει σε χαμηλές θερμοκρασίες έως -35°C και δεν παρουσιάζει κολλητικότητα σε υψηλές. Υψηλής απόδοσης και ανακλαστικότητας, αντέχει στα λιμνάζοντα νερά και διατηρεί τη λευκότητα στο χρόνο. Πιστοποιημένο υλικό υψηλής ανακλαστικότητας από το ΚΑΠΕ και το Πανεπιστήμιο Αθηνών.



ΙΔΙΟΤΗΤΕΣ - ΠΛΕΟΝΕΚΤΗΜΑΤΑ

- ▶ Δημιουργεί μια ελαστική στεγανή μεμβράνη πολύ μικρού πάχους με αντοχή σε βατά δώματα ακόμη και με λιμνάζοντα νερά
- ▶ Υβριδικό υλικό υψηλής ανακλαστικότητας και εκπομπής της θερμότητας
- ▶ Πολυμερίζεται με την ηλιακή ακτινοβολία. Δύο ημέρες μετά την έκθεσή του στην υπεριώδη ακτινοβολία (UV) δεν παρουσιάζει κολλητικότητα ακόμα και σε πολύ υψηλές θερμοκρασίες, ενώ ταυτόχρονα διατηρεί την ελαστικότητά του σε θερμοκρασίες από -35°C έως +80°C
- ▶ Καλύπτει τις τριχοειδείς ρωγμές και παρέχει απόλυτη προστασία από την υγρασία
- ▶ Πιστοποιημένο με CE σύμφωνα με το πρότυπο EN 1504-2
- ▶ Εμποδίζει τις επικαθίσεις σκόνης και ρύπων διατηρώντας την λευκότητα, τις θερμοανακλαστικές του ιδιότητες και την λεία επιφάνειά του
- ▶ Οικονομικό και εύκολο στην εφαρμογή με υψηλή απόδοση
- ▶ Υδατοδιάλυτο, ενός συστατικού, φιλικό στο περιβάλλον και τον χρήστη
- ▶ Συμβάλλει στη διαπνοή του δομικού στοιχείου, με αποτέλεσμα να αφυγραίνει ο χώρος διαμονής και να βελτιώνονται οι συνθήκες θερμικής άνεσης
- ▶ Μειώνει την επιφανειακή θερμοκρασία της ασφαλτικής μεμβράνης, επιβραδύνοντας την γήρανσή της και σε συνδυασμό με το **Revinox®** σταθεροποιεί την ψηφίδα εμποδίζοντας την μετανάστευση της ασφάλτου

ΠΕΔΙΑ ΕΦΑΡΜΟΓΗΣ - ΧΡΗΣΕΙΣ

- ▶ Σκυρόδεμα, τσιμεντόπλακες, μωσαϊκό, τσιμεντοκονία
- ▶ Βατά δώματα με αντοχή σε λιμνάζοντα νερά
- ▶ Ασφαλτικές μεμβράνες με ψηφίδα
- ▶ Πολυκαρβονικά πανέλα
- ▶ Βαμμένα πολυουρεθανικά πανέλα
- ▶ Νέες ή παλιές πολυουρεθανικές στρώσεις
- ▶ Παλιές στέγες από ελενίτ

ΤΕΧΝΙΚΑ ΧΑΡΑΚΤΗΡΙΣΤΙΚΑ

- ▶ Εμφάνιση: Παχύρρευστο υγρό, λευκής απόχρωσης
 - ▶ Ειδικό Βάρος (ISO 8962): 1,30g/cm³
 - ▶ pH (ISO 1148): 8-9
 - ▶ Κατανάλωση (σε 2 στρώσεις): 500-700gr/m² σε επιφάνεια από τσιμέντο, 1-1,25kg/m² για 2 στρώσεις σε ασφαλτική μεμβράνη με ψηφίδα
 - ▶ Στέγνωμα στην αφή: 2-3 ώρες στους 25°C
 - ▶ Επαναβαφή: 24 ώρες στους 25°C
 - ▶ Συνθήκες εφαρμογής:
 - υγρασία επιφάνειας < 6%
 - υγρασία ατμόσφαιρας < 80%
 - θερμοκρασία ατμόσφαιρας από +12°C έως +35°C
 - ▶ Φασματική Ανακλαστικότητα (SR%): 91,8% (400-750 nm)*
 - ▶ Ολική Ανακλαστικότητα (SR%): 88% (300-2400 nm) *
 - ▶ Δείκτης Ανακλαστικότητας SRI: 111 (ASTM E1980-01)
 - ▶ Συντελεστής Εκπομπής: 0,86 (ASTM E408-71)
- * (ASTM E903-96), (ASTM G159-98)

Συσκευασία: 13kg, 4kg, 1kg σε πλαστικά δοχεία



ΟΔΗΓΙΕΣ ΕΦΑΡΜΟΓΗΣ

Προετοιμασία επιφάνειας

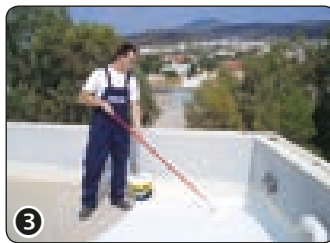
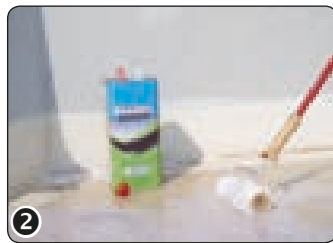
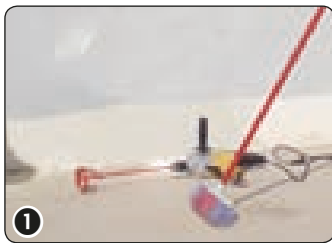
Οι επιφάνειες πρέπει να είναι καθαρές, στεγνές και απαλλαγμένες από σκόνη, λάδια, λίπη, ρύπους, βρύα και σαθρά υλικά (εικ. 1). Πριν την εφαρμογή του υλικού θα πρέπει να μετρηθεί η υγρασία του υποστρώματος, η οποία θα πρέπει να είναι κάτω από 6%, ενώ η σχετική υγρασία του περιβάλλοντος κάτω από 80%.

Ασάρωμα επιφάνειας

Πριν την εφαρμογή του υλικού, για την καλύτερη σταθεροποίηση της επιφάνειας από μπετόν ή της ασφαλτικής μεμβράνης, προτείνεται η χρήση ασταριού **Revinox®** αραιωμένο με νερό σε αναλογία **Revinox®** : Νερό-1:3 έως 1:4 (εικ. 2).

Εφαρμογή Neorooft®

Το **Neorooft®** εφαρμόζεται μετά από καλή ανάδευση σε δύο τουλάχιστον στρώσεις, μετά το στέγνωμα του ασταριού, σταυρωτά ή μία στρώση με την άλλη. Η εφαρμογή γίνεται με ρολό, πινέλο, βούρτσα με μαλακή τρίχα ή πατρόγκα (εικ. 3). Η πρώτη στρώση αραιώνεται σε ποσοστό 5% με καθαρό νερό. Η δεύτερη ακολουθεί αφού έχει στεγνώσει η πρώτη (μετά από 24 ώρες στους 25 βαθμούς), χωρίς αραιώση. Το ίδιο ισχύει και για την εφαρμογή της τρίτης στρώσης. Σε περίπτωση που έχει προηγηθεί η εφαρμογή της θερμομονωτικής βαφής **Neotherm®** (εικ. 4), εφαρμόζουμε το **Neorooft®** (εικ. 5) μετά από περίπου 24 ώρες, χωρίς ασάρωμα. Για μεγαλύτερες απαιτήσεις και σε περιπτώσεις κάλυψης ρωγμών 1,5-2mm, το **Neorooft®** ενισχύεται με το πολυεστερικό ύφασμα **Neotextile®** (εικ. 6). Τότε απαιτούνται τουλάχιστον 3 στρώσεις υλικού (εικ. 7). Η στεγάνωση συνίσταται να συνεχίζεται και στις κατακόρυφες επιφάνειες του δώματος σε ύψος τουλάχιστον 20-30 cm (εικ. 8), με σκοπό να δημιουργηθεί μια συνεχής στεγανωτική μεμβράνη.



Neorooft[®] 2K

Λείο τσιμεντοειδές ελαστικό στεγανωτικό σύστημα για βατές ταρατσές

Σύγχρονης τεχνολογίας ελαστικό τσιμεντοειδές σύστημα 2 συστατικών (2,5:1) για ταρατσές. Ειδικά μελετημένο για να αντέχει στην ηλιακή ακτινοβολία και σε χαμηλές θερμοκρασίες μέχρι -20°C. Προσδίδει λεία επιφάνεια με συχνή επισκεψιμότητα και βατότητα.



ΟΔΗΓΙΕΣ ΕΦΑΡΜΟΓΗΣ

Προετοιμασία επιφάνειας

Οι επιφάνειες πρέπει να είναι καθαρές από σκόνες, λάδια, σαθρά αντικείμενα και να είναι ομοιογενείς (εικ. 1). Για την αντιδιαβρωτική προστασία του οπλισμού που τυχόν έχει αποκαλυφθεί, παρεμβαίνουμε με **Ferrorep[®]** (εικ. 2). Τυχόν κοιλότητες ή άλλα ελαττώματα πρέπει να αποκαθίστανται με επισκευαστικό κονίαμα **Neorep[®]** και **Revinox[®]** (εικ. 3).

Ασάρωμα επιφάνειας

Το **Neorooft[®] 2K** ιδανικά απαιτεί ασάρωμα πριν την εφαρμογή του. Το ασάρωμα αποτελείται από **Revinox[®]** αναμεμιγμένο με νερό σε αναλογία 1:4. Με αυτό τον τρόπο, πετυχαίνουμε ταυτόχρονα μια υγρή επιφάνεια, καθώς και τη σταθεροποίηση της επιφάνειας από τυχόν σκόνη και, τέλος, μια άριστη πρόσφυση του **Neorooft[®] 2K** πάνω στο υπόστρωμα (εικ. 4).

Εφαρμογή Neorooft[®] 2K

Σταδιακά προσθέτουμε το συστατικό Α (κονία) στο υγρό συστατικό Β και ανακατεύουμε το μίγμα με δράπανο σε χαμηλή ταχύτητα για να αποφεύγουμε τον εγκλωβισμό αέρα και μέχρι το μίγμα να γίνει ομοιογενές. Δεν προσθέτουμε νερό ή αδρανή υλικά. Εάν είναι αναγκαία η μερική χρήση του μίγματος, φροντίζουμε σχολαστικά να τηρείται η ορθή αναλογία του, 2,5:1. Το μίγμα εφαρμόζεται χωρίς καθυστέρηση με βούρτσα, πατρόγκα ή σπάτουλα σε δύο τουλάχιστον στρώσεις πάχους 1 έως 1,5 mm η καθεμία, για να έχουμε τελικό πάχος διάστρωσης 2 έως 3 mm (εικ. 5). Για μεγαλύτερο πάχος και αντοχή στο σχίσσιμο (π.χ. σε στεθαία, ρωγμές), παρεμβάλλεται μεταξύ πρώτης και δεύτερης στρώσης το υαλόπλεγμα **Gavazzi[®] 0059-A** (εικ. 6) και όταν η πρώτη στρώση είναι ακόμη νωπή (εικ. 7). Δεν εφαρμόζουμε όταν προβλέπεται ότι θα βρέξει τις επόμενες 48 ώρες και αφήνουμε το **Neorooft[®] 2K** να ωριμάσει για 5 έως 8 ημέρες μετά την εφαρμογή του.

ΙΔΙΟΤΗΤΕΣ - ΠΛΕΟΝΕΚΤΗΜΑΤΑ

- ▶ Διαθέτει μεγάλη ελαστικότητα και προσδίδει λεία τελική επιφάνεια
- ▶ Αντέχει σε χαμηλές θερμοκρασίες μέχρι -20°C
- ▶ Είναι υδρατμοπερατό και συμβάλλει στη διαπνοή της κατασκευής
- ▶ Παρέχει βατότητα χωρίς να επηρεάζεται από την υπερύθη UV ακτινοβολία ακόμα και μετά την πάροδο πολλών ετών
- ▶ Πιστοποιημένο με CE σύμφωνα με το πρότυπο EN 1504-2
- ▶ Γεφυρώνει ρωγμές και πόρους
- ▶ Εφαρμόζεται εύκολα και οικονομικά
- ▶ Είναι φιλικό στο περιβάλλον και στον χρήστη
- ▶ Αντέχει στη γήρανση

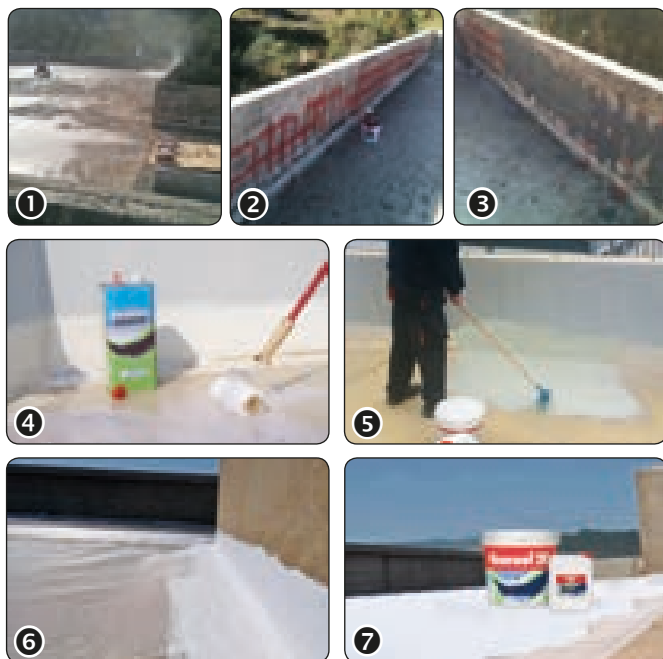
ΠΕΔΙΑ ΕΦΑΡΜΟΓΗΣ-ΧΡΗΣΕΙΣ

- ▶ Σκυρόδεμα, τσιμεντόπλακες, μωσαϊκό, τσιμεντοκονία
- ▶ Περλιτομπετόν, ελαφρομπετόν

ΤΕΧΝΙΚΑ ΧΑΡΑΚΤΗΡΙΣΤΙΚΑ

- ▶ Απόχρωση μίγματος: λευκό
- ▶ Αναλογία ανάμιξης (κατά βάρος): 2,5:1
- ▶ Ενδεικτική κατανάλωση: 2-2,5kg/m² για 2 στρώσεις
- ▶ Χρόνος κατανάλωσης μίγματος: 45 λεπτά (στους 25°C)
- ▶ Χρόνος στεγνώματος: 7 - 8 ώρες (στους 25°C)
- ▶ Χρόνος επαναδιάστρωσης: 18-24 ώρες (στους 25°C)
- ▶ Θερμοκρασιακό εύρος εφαρμογής: +5 °C έως +35 °C

Συσκευασία: Σετ 35kg και 17,5kg



ΣΤΕΓΑΝΩΣΗ ΔΕΞΑΜΕΝΩΝ, ΠΙΣΙΝΩΝ ΚΑΙ ΜΠΑΛΚΟΝΙΩΝ

ΣΤΕΓΑΝΩΣΗ ΠΙΣΙΝΑΣ, ΔΕΞΑΜΕΝΗΣ ΚΑΙ ΜΠΑΛΚΟΝΙΟΥ ΜΕ ΕΛΑΣΤΙΚΟ ΤΣΙΜΕΝΤΟΕΙΔΕΣ ΣΥΣΤΗΜΑ

Revinex® Flex 2006

Ελαστικό τσιμεντοειδές στεγανωτικό σύστημα

Ελαστικό τσιμεντοειδές σύστημα δύο συστατικών (2,4:1) για την δημιουργία ελαστικών στεγανών επιστρώσεων σε επιφάνειες υποκείμενες σε δονήσεις.



ΙΔΙΟΤΗΤΕΣ - ΠΛΕΟΝΕΚΤΗΜΑΤΑ

- ▶ Προσφέρει υψηλή ελαστικότητα, στεγανότητα και προστασία σε κάθε οριζόντια ή κάθετη οικοδομική επιφάνεια υποκείμενη σε δονήσεις, συστολοδιαστολές ή επίδραση από χημικές ουσίες
- ▶ Παρουσιάζει αξιοσημείωτη πρόσφυση σε πληθώρα επιφανειών, όπως μπετόν, τσιμεντοκονίες, τούβλα, τσιμεντόλιθους, μέταλλα (π.χ. λαμαρίνες), γυψοσανίδες, πολυστερίνη, μωσαϊκά, κεραμικά
- ▶ Διαθέτει πιστοποιητικό καταλληλότητας για χρήση σε δεξαμενές ποσίου νερού
- ▶ Παθητικοποιεί τους οπλισμούς του σκυροδέματος παρέχοντας αντιδιαβρωτική προστασία ενώ ταυτόχρονα ενισχύει την πρόσφυση του τσιμέντου στο μέταλλο
- ▶ Πιστοποιημένο με CE σύμφωνα με το πρότυπο EN 1504-2
- ▶ Αντέχει σε χαμηλές θερμοκρασίες και τήξη παγετού και χιονιού
- ▶ Υδρατμοπερατό, προστατεύει το σκυρόδεμα από την ενανθράκωση
- ▶ Αντέχει σε θετικές και αρνητικές υδροστατικές πιέσεις
- ▶ Οικονομικό και εύκολο στην εφαρμογή ακόμη κι από ανειδίκευτο προσωπικό
- ▶ Γεφυρώνει ρωγμές, πόρους και αρμούς μικρού πάχους
- ▶ Φιλικό στο περιβάλλον και στον χρήστη
- ▶ Συμβατό με παλαιότερες υδρομονωτικές στρώσεις

ΠΕΔΙΑ ΕΦΑΡΜΟΓΗΣ - ΧΡΗΣΕΙΣ

- ▶ Μπαλκόνια, ταρατσες, λουτρά κάτω από πλακίδια
- ▶ Πισίνες, ζαρντινιέρες, δεξαμενές νερού, σιλό, σήραγγες, τοιχεία
- ▶ Μπετόν, τσιμεντοκονίες, τούβλα, γυψοσανίδες, πολυστερίνη, τσιμεντόλιθοι, μέταλλα, μωσαϊκά, κεραμικά

ΤΕΧΝΙΚΑ ΧΑΡΑΚΤΗΡΙΣΤΙΚΑ

- ▶ Υπερβαίνει τις απαιτήσεις της Ευρωπαϊκής Νόρμας EN 934-3, πίνακας 3
- ▶ Αντοχή σε θλίψη (EN 1015-11/99): 14,0MPa
- ▶ Αντοχή σε κάμψη (EN 1015-11/99): 4,1MPa
- ▶ Αντίσταση στη διείσδυση (EN 1015-09): 18,43MPa
- ▶ Αντοχή στον εφελκυσμό (28 ημέρες DIN 53504): 9,61MPa
- ▶ Επιμήκυνση στη θραύση (28 ημέρες DIN 53504): 16,8%
- ▶ Δοκιμή σε συνεχή πίεση νερού 5bar (28 ημέρες): Καμία διαρροή
- ▶ Αναλογία ανάμιξης (κατά βάρος): 2,4:1
- ▶ Απόχρωση μίγματος: γκρι
- ▶ Ενδεικτική κατανάλωση: 2-2,5kg/m² για 2 στρώσεις
- ▶ Χρόνος κατανάλωσης μίγματος (25°C): 30 λεπτά
- ▶ Θερμοκρασιακό εύρος εφαρμογής: +5° C έως +35° C
- ▶ Χρόνος στεγνώματος κάθε στρώσης: 8-10 ώρες στους 25°C

Συσκευασία: Σετ 34kg, 17kg και 7kg

ΟΔΗΓΙΕΣ ΕΦΑΡΜΟΓΗΣ

Προετοιμασία επιφάνειας:

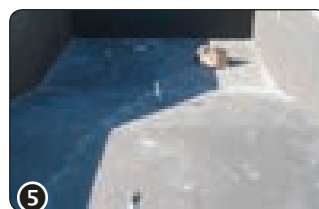
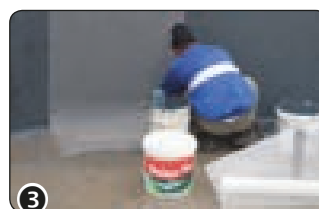
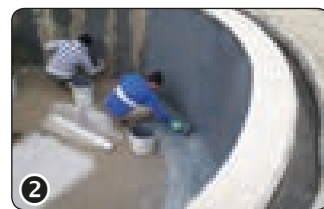
Οι επιφάνειες πρέπει να είναι καθαρές από σκόνες, λάδια, σαθρά αντικείμενα και να είναι ομοιογενείς (εικ. 1). Τυχόν κοιλότητες ή άλλα ελαττώματα πρέπει να αποκαθίστανται με επισκευαστικό κονίαμα **Neorep®** και **Revinex®**.

Αστάρωμα επιφάνειας

Οι μη πορώδεις επιφάνειες πρέπει να είναι στεγνές, ενώ οι πορώδεις να διαβρέχονται μέχρι κορεσμού ή ιδανικά να ασταρώνονται με **Revinex®** αραιωμένο σε νερό σε αναλογία 1:1.

Εφαρμογή Revinex® Flex 2006

Σταδιακά προσθέτουμε το συστατικό Α (σκόνη) στο υγρό συστατικό Β και ανακατεύουμε το μίγμα με δράπανο σε χαμηλή ταχύτητα για να αποφεύγουμε τον εγκλωβισμό αέρα και μέχρι το μίγμα να γίνει ομοιογενές. Δεν προσθέτουμε νερό ή αδρανή υλικά. Εάν είναι αναγκαία η μερική χρήση του μίγματος, φροντίζουμε σχολαστικά να τηρείται η ορθή αναλογία του, 70% Α και 30% Β. Το ομοιογενές μίγμα εφαρμόζεται χωρίς καθυστέρηση με βούρτσα ή πατρόγκα κατά προτίμηση σε δύο τουλάχιστον στρώσεις πάχους 1 έως 1,5 mm η καθεμία (εικ. 2). Για μεγαλύτερο πάχος και αντοχή στο σχίσσιμο, προτείνεται να παρεμβάλλεται μεταξύ πρώτης και δεύτερης στρώσης το υαλόπλεγμα **Gavazzi® 0059-A** (εικ. 3) και όταν η πρώτη στρώση είναι ακόμη νωπή (εικ. 4). Ποτέ δεν εφαρμόζουμε όταν προβλέπουμε ότι θα βρέξει. Αφήνουμε το **Revinex® Flex 2006** να ωριμάσει για 5 έως 8 ημέρες, προτού τοποθετηθούν πλακίδια ή άλλα επαλειπτικά υλικά (εικ. 5).



ΣΤΕΓΑΝΩΣΗ ΥΠΟΓΕΙΩΝ ΤΟΙΧΩΝ

ΣΤΕΓΑΝΩΣΗ ΥΠΟΓΕΙΩΝ ΤΟΙΧΙΩΝ ΜΕ ΚΟΝΙΑΜΑ ΚΡΥΣΤΑΛΛΙΚΗΣ ΔΟΜΗΣ

Neopress®

Στεγανωτικό κρυσταλλικό κονίαμα για στεγανές επιστρώσεις

Επαλειφόμενο τσιμεντοειδές κρυσταλλικό σύστημα δύο συστατικών (5:1) για στεγανές επιστρώσεις.

Συστήνεται ο εμπλουτισμός του με **Revinox®** σε αναλογία έως 20%.



ΙΔΙΟΤΗΤΕΣ – ΠΛΕΟΝΕΚΤΗΜΑΤΑ

- ▶ Σφραγίζει τους πόρους και παρέχει απόλυτη στεγανότητα και αντιδιαβρωτική προστασία
- ▶ Αντέχει στην υδροστατική πίεση του νερού. Γεφυρώνει ρωγμές και διέκτα.
- ▶ Για επιφάνειες που απαιτείται μεγάλη στεγανότητα, σε αναλογία έως 20% συνιστάται η προσθήκη του **Revinox®**, το οποίο προσφέρει στο υλικό πρόσθετη ελαστικότητα και μεγάλη αντοχή στο χρόνο
- ▶ Πιστοποιημένο με CE σύμφωνα με το πρότυπο EN 1504-2
- ▶ Δοκιμές του **Neopress®** στο διαπιστευμένο εργαστήριο ΕΚΕΠΥ με πρότυπα ΕΛΟΤ έδειξαν ότι διαθέτει εξαιρετική αντοχή και στεγανότητα ανταποκρινόμενο στην Ευρωπαϊκή Νόρμα EN 934-3
- ▶ Μεγάλος χρόνος αποθήκευσης λόγω της συσκευασίας του κονιάματος σε πλαστικά δοχεία

ΠΕΔΙΑ ΕΦΑΡΜΟΓΗΣ - ΧΡΗΣΕΙΣ

- ▶ Στεγανές επιστρώσεις σε υπόγεια, τοιχεία, δεξαμενές νερού, φρεάτια, ζαρντινιέρες
- ▶ Μπετόν, τσιμεντοκονία, τούβλα, τσιμεντόλιθοι, μωσαϊκά

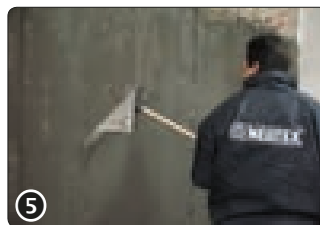
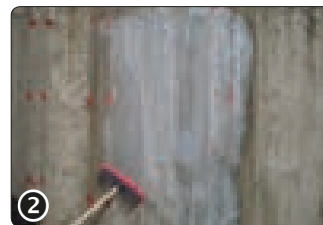
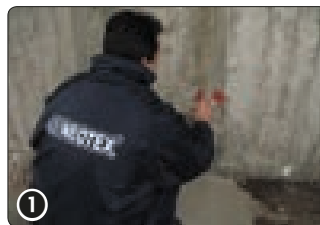
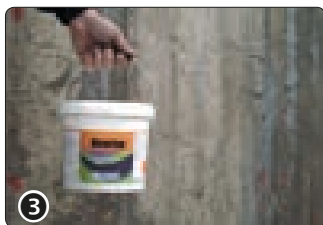
ΤΕΧΝΙΚΑ ΧΑΡΑΚΤΗΡΙΣΤΙΚΑ

- ▶ Αντοχή στον εφελκυσμό: 3,63MPa (28 ημέρες DIN 53504*)
- ▶ Επιμήκυνση στη θραύση (28 ημέρες DIN 53504): 3,13%
- ▶ Αντοχή στη θλίψη σε 28 ημέρες (EN 1015-11): 32,13MPa
- ▶ Αντοχή στη διείδυση (EN 1015-9): 12,76MPa
- ▶ Απορροφητικότητα νερού (EN 1015-8): 0,4kg/m² min 0,5 (class W1)
- ▶ Πρόσφυση σε υπόστρωμα (EN 1015-12): 0,4 N/mm²
- ▶ Ειδικό βάρος: 1,30g/cm³ γκρι χρώμα
1,24g/cm³ λευκό χρώμα
- ▶ Απόχρωση μίγματος: λευκό και γκρι
- ▶ Κατανάλωση: 2-2,5kg/m² (σε 2 στρώσεις)
- ▶ Θερμοκρασιακό εύρος εφαρμογής: +5°C έως +35°C

* εμπλουτισμένο με **Revinox®**

Συσκευασία:

Δοχεία των 25kg



ΟΔΗΓΙΕΣ ΕΦΑΡΜΟΓΗΣ

Προετοιμασία και αστάρωμα επιφανειών

Οι επιφάνειες πρέπει να είναι καθαρές από σκόνες, λάδια, άλατα, σαθρά αντικείμενα και να είναι ομοιογενείς. Για την αντιδιαβρωτική προστασία του οπλισμού, επαλειφουμε με **Ferrorep®**. (εικ. 1). Έπειτα οι επιφάνειες πρέπει να διαβρέχονται καλά ή να ασταρώνονται ιδανικά με **Revinox®** αραιωμένο με νερό 1:1. (εικ. 2). Η επισκευή σε φωλιές, τρύπες, ρωγμές κλπ γίνεται με το επισκευαστικό κονίαμα **Neorep®** (εικ. 3).

Εφαρμογή Neopress®

Σε διάλυμα από 5kg **Revinox®** και 5kg νερό, προστίθενται σταδιακά 25kg **Neopress®** αναδεύοντας ταυτόχρονα με αναδευτήρα έως ότου δημιουργηθεί ένας ρευστός ομοιογενής πολτός. Το ομοιογενές μίγμα εφαρμόζεται χωρίς καθυστέρηση με βούρτσα ή πατρόγκα κατά προτίμηση σε δύο στρώσεις πάχους 1 έως 1,5 mm η καθεμία (εικ. 4). Για μεγαλύτερο πάχος και αντοχή στο σχίσμο, προτείνεται να παρεμβάλλεται μεταξύ πρώτης και δεύτερης στρώσης το υαλόπλεγμα **N-Thermon® Mesh 90gr** (εικ. 5) και όταν η πρώτη στρώση είναι ακόμη νωπή (εικ. 6). Σε περιπτώσεις μεγάλων αρνητικών πιέσεων (κυρίως σε εσωτερικά υπογείων), αραιώνουμε την κονία για την πρώτη στρώση μόνο με νερό σε αναλογία 30% και ακολουθούν οι επόμενες δύο κατά την παραπάνω συνταγή. Σε περιπτώσεις χαμηλότερων απαιτήσεων, όπου απαιτείται λιγότερο **Revinox®**, πρέπει να διατηρείται η αναλογία 2.5:1 μεταξύ στερεού-υγρών, π.χ. 1,5kg **Revinox®** και 3,5kg νερό με 12,5kg **Neopress®**. Τους θερινούς μήνες, προτείνεται να διαβρέχεται το υλικό μετά την εφαρμογή για να αποφεύγεται η αφυδάτωση και οι επακόλουθες ρηγματώσεις.

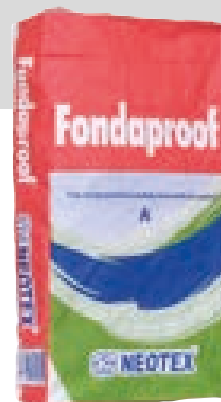
ΣΤΕΓΑΝΩΣΗ ΥΠΟΓΕΙΩΝ ΤΟΙΧΙΩΝ ΜΕ ΤΣΙΜΕΝΤΟΕΙΔΕΣ ΚΟΝΙΑΜΑ ΥΨΗΛΗΣ ΑΠΟΔΟΣΗΣ

Fondaproof®

Επαλειφόμενο τσιμεντοειδές στεγανωτικό ενός συστατικού

Επαλειφόμενο τσιμεντοειδές στεγανωτικό σύστημα ενός συστατικού κατάλληλο για υπόγεια, τοιχεία, ζαρντινιέρες

CE



ΙΔΙΟΤΗΤΕΣ - ΠΛΕΟΝΕΚΤΗΜΑΤΑ

- ▶ Έχει θαυμάσια πρόσφυση στις οικοδομικές επιφάνειες, παρέχει στεγανότητα και αντοχή στις καιρικές συνθήκες
- ▶ Αντέχει σε θετικές και αρνητικές υδροστατικές πιέσεις
- ▶ Πιστοποιημένο με CE σύμφωνα με το πρότυπο EN 1504-2
- ▶ Ενισχύει την αντοχή στην τριβή και αποτρέπει την δημιουργία σκόνης
- ▶ Οικονομικό, έτοιμο προς χρήση, εύκολο στην εφαρμογή ακόμα και από ανειδίκευτο προσωπικό
- ▶ Με την προσθήκη γαλακτώματος (Fondaproof® B) προσδίδεται στο σύστημα μεγαλύτερη ελαστικότητα και πρόσφυση

ΠΕΔΙΑ ΕΦΑΡΜΟΓΗΣ - ΧΡΗΣΕΙΣ

- ▶ Υπόγεια, τοιχεία, ζαρντινιέρες
- ▶ Επιφάνειες τοικοποιίας, σκυροδέματος, τσιμεντοκονιαμάτων, τούβλων, λιθοδομές
- ▶ Εφαρμόζεται σε τοιχεία και πατώματα υπογείων και θεμέλια, εξωτερικούς τοίχους, φράγματα, τοίχους αντιστήριξης, μπάνια, κουζίνες, φρεάτια, ζαρντινιέρες, δεξαμενές, πισίνες και σε επιφάνειες κάτω από πλακίδια

ΤΕΧΝΙΚΑ ΧΑΡΑΚΤΗΡΙΣΤΙΚΑ

- ▶ Απόχρωση μίγματος: γκρι, λευκό (κατόπιν παραγγελίας)
- ▶ Χρόνος στεγνώματος: 1-2 ώρες στους 20°C
- ▶ Χρόνος εργασιμότητας: 3 ώρες στους 20°C
- ▶ Θερμοκρασιακό εύρος εφαρμογής: +8° C έως +35° C
- ▶ Ενδεικτική κατανάλωση: 2-3kg/m² για δύο στρώσεις

Συσκευασία: Σακί 25kg

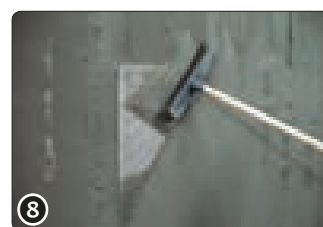
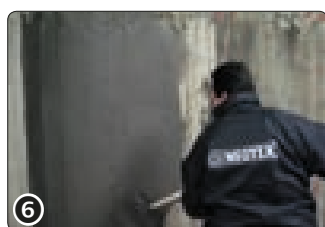
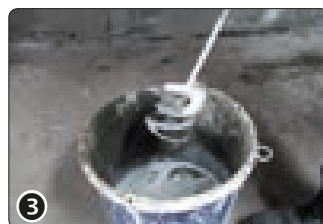
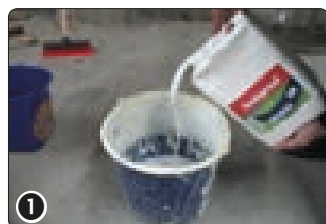
ΟΔΗΓΙΕΣ ΕΦΑΡΜΟΓΗΣ

Προετοιμασία και αστάρωμα επιφάνειας

Οι επιφάνειες πρέπει να είναι σταθερές, καθαρές και ελεύθερες από σκόνη, χρώματα, λίπη, λάδια, σαθρά, σκόνη, γύψο, κλπ. και να διαβρέχονται καλά (να είναι ελαφρά νωπές χωρίς πλεονάζον νερό). Για την αντιδιαβρωτική προστασία του οπλισμού, επαλειφουμε με **Ferrorep®**. Ατέλειες, τρύπες, κοιλότητες κλπ θα πρέπει να αποκαθίστανται με το επισκευαστικό κονίαμα **Neorep®**. Το αστάρωμα της επιφάνειας με το συστατικό **Fondaproof® B** για καλύτερη σταθεροποίηση της επιφάνειας, είναι προαιρετικό.

Εφαρμογή Fondaproof®

Σταδιακή προσθήκη του **Fondaproof® A** (σκόνη) στην απαιτούμενη ποσότητα νερού (~7kg) ή στο γαλακτώμα (**Fondaproof® B**) (εικ.1,2) και ανάδευση του μίγματος με δράπανο σε χαμηλή ταχύτητα για την αποφυγή του εγκλωβισμού αέρα έως ότου το μίγμα γίνει ομογενές (εικ.3). Μετά την ομογενοποίησή του αρχίζει η εφαρμογή με φαρδύ πινέλο ή βούρτσα σε δύο στρώσεις. Η δεύτερη διάστρωση εφαρμόζεται κατακόρυφα προς την πρώτη. Η συμβολή τοίχου-δαπέδου ενισχύεται με **Fondaproof®** σε δύο στρώσεις με ενδιάμεσο εγκιβωτισμό με πλέγμα **Gavazzi® 0059-A** (εικ. 4, 5). Μετά την ομογενοποίησή του αρχίζει η εφαρμογή του με βούρτσα ή πατρόγκα σε δύο στρώσεις (εικ. 6). Η δεύτερη διάστρωση εφαρμόζεται σταυρωτά ως προς την πρώτη (εικ. 7). Για περισσότερες διαστρώσεις προτείνεται η χρήση του υαλοπλέγματος **N-Thermon® Mesh 90gr** (εικ. 8).



ΣΤΕΓΑΝΩΣΗ ΠΡΟΣΟΨΕΩΝ

ΣΤΕΓΑΝΩΣΗ ΚΑΘΕΤΗΣ ΕΠΙΦΑΝΕΙΑΣ ΜΕ ΥΓΡΟΜΟΝΩΤΙΚΗ ΒΑΦΗ ΜΕ ΘΕΡΜΟΜΟΝΩΤΙΚΕΣ ΙΔΙΟΤΗΤΕΣ

Silatex® Reflect

Ανακλαστική ελαστομερής υγρομονωτική βαφή με θερμομονωτικές ιδιότητες



ΙΔΙΟΤΗΤΕΣ – ΠΛΕΟΝΕΚΤΗΜΑΤΑ

- ▶ Μειώνει την θερμοκρασία της εξωτερικής κάθετης επιφάνειας που εκτίθεται στον ήλιο προσφέροντας δροσιά το καλοκαίρι
- ▶ Είναι υδρατμοπερατό επιτρέποντας στις επιφάνειες να αναπνέουν και διατηρεί την ελαστικότητά του, προσφέροντας στεγανότητα για πολλά χρόνια
- ▶ Αντιδρά με την υπεριώδη UV ακτινοβολία και προσδίδει επιφάνεια χωρίς κολλητικότητα ακόμα και σε υψηλές θερμοκρασίες. Αποτέλεσμα η μακροχρόνια διατήρηση των θερμοανακλαστικών του ιδιοτήτων
- ▶ Καλύπτει τις τριχοειδείς ρωγμές και παρέχει απόλυτη προστασία από την υγρασία. Κατάλληλο για εφαρμογή πάνω σε παλαιές βαφές σε περιπτώσεις ανακαινίσεων
- ▶ Αντέχει σε πολύ χαμηλές θερμοκρασίες μέχρι -40°C
- ▶ Παρέχει υψηλή απόδοση και παρουσιάζει μεγάλη καλυπτικότητα

ΤΕΧΝΙΚΑ ΧΑΡΑΚΤΗΡΙΣΤΙΚΑ

- ▶ Εμφάνιση: Παχύρευστο υγρό, λευκό και σε ανοιχτόχρωμες αποχρώσεις
- ▶ Ειδικό βάρος: 1,36g/cm³
- ▶ Κατανάλωση: 180-200ml/m² σε δύο στρώσεις
- ▶ Στέγνωμα στην αφή: 3 ώρες στους 25°C
- ▶ Επαναβαφή: 24 ώρες στους 25°C
- ▶ Φασματική Ανακλαστικότητα (SR%): 91% (400nm-700nm) *
- ▶ Ολική ανακλαστικότητα (SR%): 88% (300-2400nm) *
- ▶ Δείκτης ανακλαστικότητας SRI: 111 (ASTM E1980-01)
- ▶ Συντελεστής Εκπομπής: 0,86 (ASTM E408-71)
- ▶ Θερμοκρασιακό εύρος αντοχής: -40°C έως +80°C

* (ASTM E 903-96),
(ASTM G159-98)

-Εργαστήριο Ενεργειακών Μετρήσεων-Κέντρο Ανανεώσιμων Πηγών Ενέργειας (ΚΑΠΕ)
-Πανεπιστήμιο Αθηνών. Ομάδα Μελετών Κτιριακού περιβάλλοντος



Συσκευασία:

10L, 3L σε πλαστικά δοχεία

ΟΔΗΓΙΕΣ ΕΦΑΡΜΟΓΗΣ

Προετοιμασία επιφάνειας

Οι επιφάνειες πρέπει να είναι καθαρές, στεγνές και απαλλαγμένες από σκόνη, λάδια, λίπη, ρύπους και σαθρά υλικά.

Αστάρωμα επιφάνειας

Πριν την εφαρμογή για σταθεροποίηση της επιφάνειας, βελτίωση της πρόσφυσης και της απόδοσης του υλικού, προτείνεται η χρήση ασταριού **Revinex®** αραιωμένο με νερό σε αναλογία **Revinex®:Νερό-1:3** (εικ. 1, 2, 3).

Εφαρμογή Silatex® Reflect

Το **Silatex® Reflect** εφαρμόζεται μετά από καλή ανάδευση σε δύο τουλάχιστον στρώσεις (εικ. 4, 5). Η εφαρμογή γίνεται με ρολό, πινέλο ή βούρτσα με μαλακή τρίχα. Η πρώτη στρώση αραιώνεται σε ποσοστό 5% με καθαρό νερό. Η δεύτερη ακολουθεί μετά από 24 ώρες περίπου χωρίς αραίωση (εικ. 6).



ΒΟΗΘΗΤΙΚΑ ΥΛΙΚΑ



Revinex®

Γαλάκτωμα που χάρη στη συμβατότητά του με τα ελληνικά τσιμέντα και αδρανή προσφέρει απαραίτητη στεγανότητα, ελαστικότητα και πρόσφυση σε πλήθος οικοδομικών και επισκευαστικών χρήσεων (π.χ. τσιμεντοκονίες, ενίσχυση τσιμεντοειδών, αρμολογήσεις, σοβάδες, λούκια, κόλλες πλακιδίων, κ.α).

Κατανάλωση: 1-5kg / σακί τσιμέντου 50kg

Συσκευασία: Βαρέλια των 200kg, δοχεία των 18kg, 5kg, 1kg



Neotherm®

Πιστοποιημένο θερμομονωτικό υλικό νέας τεχνολογίας, κατάλληλο για ταράτσες και προσόψεις πριν από το στεγανωτικό ταρατσών **Neorooft®** ή την ανακλαστική βαφή τοίχων **Silatex® Reflect**.

Απόδοση: 500-700ml/m² σε δύο στρώσεις

Συσκευασία: Δοχεία των 10L και 3L



Neorep® Rapid

Ταχύπηκτο μη συρρικνούμενο επισκευαστικό κονίαμα για αποκατάσταση σκυροδέματος.

Συσκευασία: Σακιά των 25kg, δοχεία των 5Kg



Neocret®

Υψηλών αντοχών ινοπλισμένο τσιμεντοειδές κονίαμα για επισκευαστικές εργασίες δομικών στοιχείων.

Κατανάλωση φρέσκου μίγματος: 1,8 Kg/m²/mm

Συσκευασία: Σακιά των 25kg, δοχεία των 5Kg



Gavazzi® 0059-A

Αλκαλίμαχο υαλόπλεγμα βάρους 61 gr/m² με μέγεθος 2,7 x 2,7mm.

Χρήσεις: επαλειπτικά, τσιμεντοειδή στεγανωτικά συστήματα. Δεν σκουριάζει ούτε σαπίζει και τοποθετείται εύκολα χάρη στην ευκαμψία και το χαμηλό του βάρος.

Συσκευασία: Ρολά των 50 x 1m



N-Thermon® Mesh 90 gr

Αλκαλίμαχο υαλόπλεγμα βάρους 90gr/m² με μέγεθος 4,0 x 5,0mm.

Χρήσεις: επαλειπτικά, τσιμεντοειδή στεγανωτικά συστήματα και έτοιμα κονιάματα. Δεν σκουριάζει ούτε σαπίζει και τοποθετείται εύκολα χάρη στην ευκαμψία και το χαμηλό του βάρος.

Συσκευασία: Ρολά των 50 x 1m



Neotextile®

Μη υφαντός πολυεστερικός οπλισμός 60gr/m² «γεωϋφασμα» για ενίσχυση επαλειπτικών υλικών. Δεν απαιτεί μεγάλη κατανάλωσή τους (1,5kg/m²) για να εμποτιστεί. Απαραίτητος σε ρωγμές και στηθαία. Επιπλέον διατίθεται και σε ταινία (Neotextile ταινία) για οικονομική χρήση σε ρωγμές, στηθαία, λούκια στεγών.

Συσκευασία: Ρολά των 300m, 100m, 50m x 1,08m

Συσκευασία ταινίας: ταινία 10m x 9cm και 10m x 18cm



Ferrorep®

Ισχυρής πρόσφυσης κονίαμα πιστοποιημένο με CE (EN 1504-7) για την αντιδιαβρωτική προστασία του οπλισμού σε αποκαταστάσεις σκυροδέματος (π.χ. κολώνες) ακόμα και σε περιπτώσεις προχωρημένης οξείδωσης. Αντέχει στην ηλιακή ακτινοβολία και εξωτερικές συνθήκες.

Κατανάλωση: 50-70gr ανά τρέχον μέτρο οπλισμού για 2 στρώσεις συνολικού πάχους 1mm

Συσκευασία: Δοχεία των 20kg, 4kg, 1kg

ΛΟΙΠΑ ΣΤΕΓΑΝΩΤΙΚΑ ΥΛΙΚΑ

Στεγάνωση - Υγρομόνωση

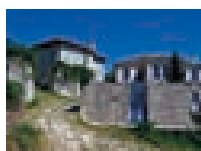


Neorooft® Nordic

Νέο υβριδικό στεγανωτικό ταρατσών υψηλής απόδοσης σε κεραμιδί απόχρωση με εξαιρετικές αντοχές σε χαμηλές θερμοκρασίες έως -35°C . Κατάλληλο για κεραμίδια, κορφιάδες στεγών και πάνω από ασφαλτόπανο.

Κατανάλωση: 500-700gr/m² σε δύο στρώσεις

Συσκευασία: Δοχεία των 4kg και 13kg



Neotex® Silimper

Μεγάλης διεισδυτικότητας σιλικονούχος αδιαβροχοποιητική σύνθεση για πορώδεις επιφάνειες (τούβλα, κεραμίδια, μάρμαρα, πέτρες χωρίς ρωγμές, σοβάδες, εμφανή μπετά, αμιαντοσιμέντο). Εμποδίζει τη δημιουργία βρωμιάς & μούχλας, αντέχει στην ηλιακή ακτινοβολία.

Κατανάλωση: 200-330ml/m² σε μία στρώση

Συσκευασία: Βαρέλια των 150kg, δοχεία των 17kg, 4kg και 0,8kg



Silatex® Super

Λευκό και κεραμιδί

Ακρυλικό επαλειπτικό ταρατσών με μεγάλη ελαστικότητα (500-550%) και αντοχή. Συστήνεται ο οπλισμός του με ύφασμα **Neotextile®**. Κατάλληλο και για κεραμίδια, κορφιάδες στεγών, λούκια

Κατανάλωση: 1 kg/m² σε δυο στρώσεις

Συσκευασία: Δοχεία των 12kg, 5kg, 1kg



Neoproof®

Υδατοδιάλυτο ελαστομερές με μεγάλη ελαστικότητα (>500%) και αντοχή στο ραδόνιο. Κατάλληλο για στεγανώσεις γυψοσανίδων-δαπέδων που θα δεχθούν πλακάκι, τοιχίων, δεξαμενών, ζαρντινιερών. Έχει άριστη πρόσφυση σε όλα τα υποστρώματα.

Χρώμα: Μπεζ.

Κατανάλωση: 1kg/m² σε δύο στρώσεις

Συσκευασία: Δοχεία των 5kg



Betofix® Waterstop

Ψυχροπλαστικό χρώμα μεγάλης αντοχής σε αρνητικές πιέσεις. Εφαρμόζεται σε υγρές επιφάνειες από σοβά ή μπετόν, υπόγεια, κλιματιζόμενους χώρους.

Αραιώνεται με **Neotex® 1111**.

Κατανάλωση: 500gr/m² σε δύο στρώσεις

Συσκευασία: Δοχεία των 5kg, 1kg



Parafor Solo GS 6kg

Ελαστομερές ασφαλτόπανο μίας στρώσης (-20°C) του γαλλικού οίκου **Siplast®** με μη υφαντό πολυεστερικό οπλισμό 180 gr/m² και επικάλυψη λευκής ορυκτής ψηφίδας.

Συσκευασία: Ρολά των 7 x 1m



Europlus PA 5kg NEO

Ελαστομερές ασφαλτόπανο SBS (-20°C) του Ιταλικού οίκου **GECO** βάρους 5Kg/m² με πολυεστερικό οπλισμό και επικάλυψη λευκής ψηφίδας.

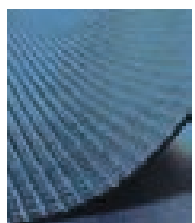
Συσκευασία: Ρολά των 10 x 1m



Europlus PA 4,5kg NEO

Ελαστομερές (SBS) ασφαλτόπανο (-20°C) του Ιταλικού οίκου **GECO** βάρους 4,5Kg/m² με πολυεστερικό οπλισμό και επικάλυψη γκρι ψηφίδας.

Συσκευασία: Ρολά των 10 x 1m



Paradial® S 4,3KG

Ελαστομερές ασφαλτόπανο (-15°C), με επικάλυψη φύλλου αλουμινίου με έγκλειστους αρμούς κίνησης (ευρεσιτεχνία της **Siplast®**). Ανακλά την ηλιακή ακτινοβολία. Κατάλληλο σε κάθετες επιφάνειες, όπως στηθαία και αρμούς διαστολής.

Συσκευασία: Ρολά των 8 x 1m



Monotec PA 4,5kg NEO

Πλαστομερές ασφαλτόπανο (-5°C) του Ιταλικού οίκου **GECO** βάρους 4,5kg/m² με πολυεστερικό οπλισμό και επικάλυψη γκρι ψηφίδας.

Συσκευασία: Ρολά των 10 x 1m



Neogum V ALU

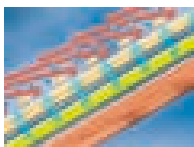
Ασφαλτόπανο APP (-5°C) βάρους 4kg/m² με επικάλυψη αλουμινίου.

Συσκευασία: Ρολά των 10 x 1m



Σύστημα Preflex®-Graviflex®

Διπλό σύστημα ασφαλτοπάνων για αντοχή στη μηχανική πίεση και με αντιριζική προστασία για επιφάνειες προς φύτευση (πράσινες στέγες, κήπους, ζαρντινιέρες). Με ειδικά μελετημένη σύνθεση που παρεμποδίζει τη διείσδυση των ριζών, λιπασμάτων και εντομοκτόνων ακόμη και στις ενώσεις των δυο ασφαλτοπάνων.

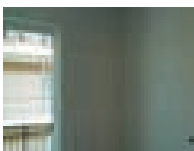


Monarperm® 700

Αναπνέουσα μεμβράνη βάρους 140gr/m² γαλάζιου χρώματος με υψηλή διαπερατότητα υδρατμών και εξαιρετική αντοχή στο σκίσιμο.

Συσκευασία: Ρολά των 50 x 1,5m

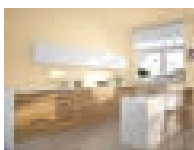
Θερμομόνωση



Σύστημα N-Thermon® 6mm & 9mm

Καινοτομικό σύστημα θερμομόνωσης μικρού πάχους, ιδανικό για εσωτερικές επιφάνειες όπως κρύοι και υγροί τοίχοι, ταβάνια, υπόγεια, ντουλάπια, καθώς και πίσω από θερμαντικά σώματα και έπιπλα. Κατάλληλο επίσης για εξωτερικές θερμομονωτικές εργασίες.

Διαστάσεις πλακών: 1,25 x 0,80m



Neotherm® AC

Αντισυμπυκνωτική βαφή με θερμομονωτικές ιδιότητες, κατάλληλη για εσωτερικές εφαρμογές.

Κατανάλωση: 250-300ml/m² σε δύο στρώσεις

Συσκευασία: Δοχεία του 1L, 3L και 10L

Σφράγιση - Συγκόλληση



Adealu Naturel & Adealu Terracotta

Αυτοκόλλητες ασφαλτικές ταινίες με επικάλυψη είτε φύλλου πραγματικού αλουμινίου είτε κόκκινου κεραμιδιού μήκους 10m. Εφαρμόζονται σε υδρορροές, στηθαία, αρμούς, καμινάδες, σωλήνες Armaflex κλπ. Κατάλληλες για όλους τους τύπους υποστρωμάτων (μπετόν, ξύλο, μέταλλο, πλαστικό, γυαλί κ.α.).

Συσκευασία: ρολά μήκους 10m και πλάτους 5cm, 10cm, 15cm, 20cm, 30cm, 60cm, 1m



Neostop®

Υπερταχύπηκτο επισκευαστικό κονίαμα για ακαριαία σφράγιση σημείων με διαρροή νερού ή υγρασία.

Συσκευασία: Δοχεία των 20kg, 5kg, 1kg



Neotex® PU Joint

Υψηλής ελαστικότητας και προσφυτικότητας πολυουρεθανική μαστίχη ενός συστατικού για πλήθος βιομηχανικών, ναυπηγικών και οικοδομικών εργασιών (π.χ. αρμούς σε δάπεδα).

Απόδοση ανά λουκάνικο 600ml: 6m αρμού 10 x 10mm / 24m αρμού 5mm x 5mm

Συσκευασία: Λουκάνικα των 600ml



Epoxyol® Putty (Στόκος)

Εποξειδικός στόκος δύο συστατικών για εξομαλύνσεις και επιδιορθώσεις δαπέδων πριν την επικάλυψη τους με Neorox® ή Epoxyol® Floor. Κατάλληλο και για εργασίες βληπρώσεων, ενώ παρέχει ισχυρότατη συγκόλληση σε μέταλλο, μπετό, ξύλο, κεραμικά είδη κ.α.

Συσκευασία: Σετ των 20kg, 6kg, 1kg



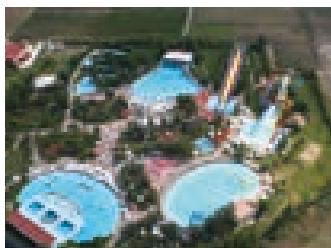
Jointex®

Ακρυλική μαστίχη για σφράγιση αρμών-διακένων σε οικοδομικές επιφάνειες (μπετόν, τούβλο, σοβά, γυψοσανίδα κ.α.). Διατηρεί την ελαστικότητα σε μεγάλη περιοχή θερμοκρασιών, έχει πολύ καλή πρόσφυση σε πλήθος υποστρωμάτων, βάζεται, αντέχει στη γήρανση και την υπεριώδη ακτινοβολία. Κατάλληλο και για σφραγίσεις σε κεραμίδια και κορφιάδες στεγών.

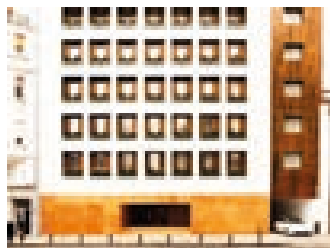
Χρώματα: λευκό και κεραμιδί

Συσκευασία: Δοχεία των 15kg (λευκό), δοχεία των 5kg, 1kg (λευκό και κεραμιδί)

Ενδεικτικές εφαρμογές συστημάτων στεγάνωσης



Χώρος αναψυχής Waterland,
Ταγαράδες Θεσσαλονίκης



Square Nine Hotel, Βελιγράδι, Σερβία



Σταθμοί Αττικού Μετρό & ΗΣΑΠ, Αθήνα



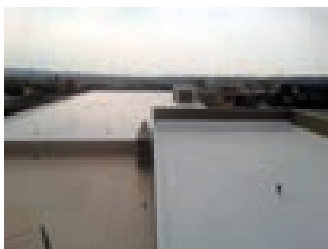
Χώρος αναψυχής Cavo Paradiso,
Μύκονος



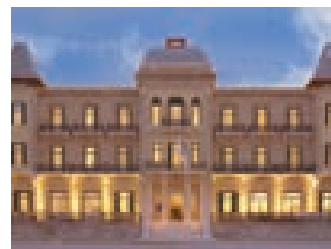
Εμπορικό κέντρο McArthur Glen,
Σπάτα Αττικής



Διυλιστήριο JSC Taneko,
Καζάν, Ταταρσταν



Αποθήκη ετοιμών ενδυμάτων Biston,
Ωραιόκαστρο Θεσσαλονίκης



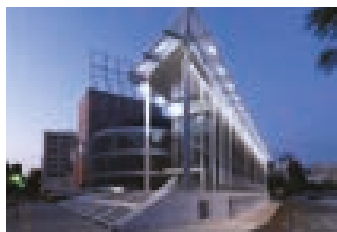
Ανακάνιση ιστορικού ξενοδοχείου
«Ποσειδώνιο», Σπέτσες



Negroponte Resort,
Ερέτρια Εύβοιας



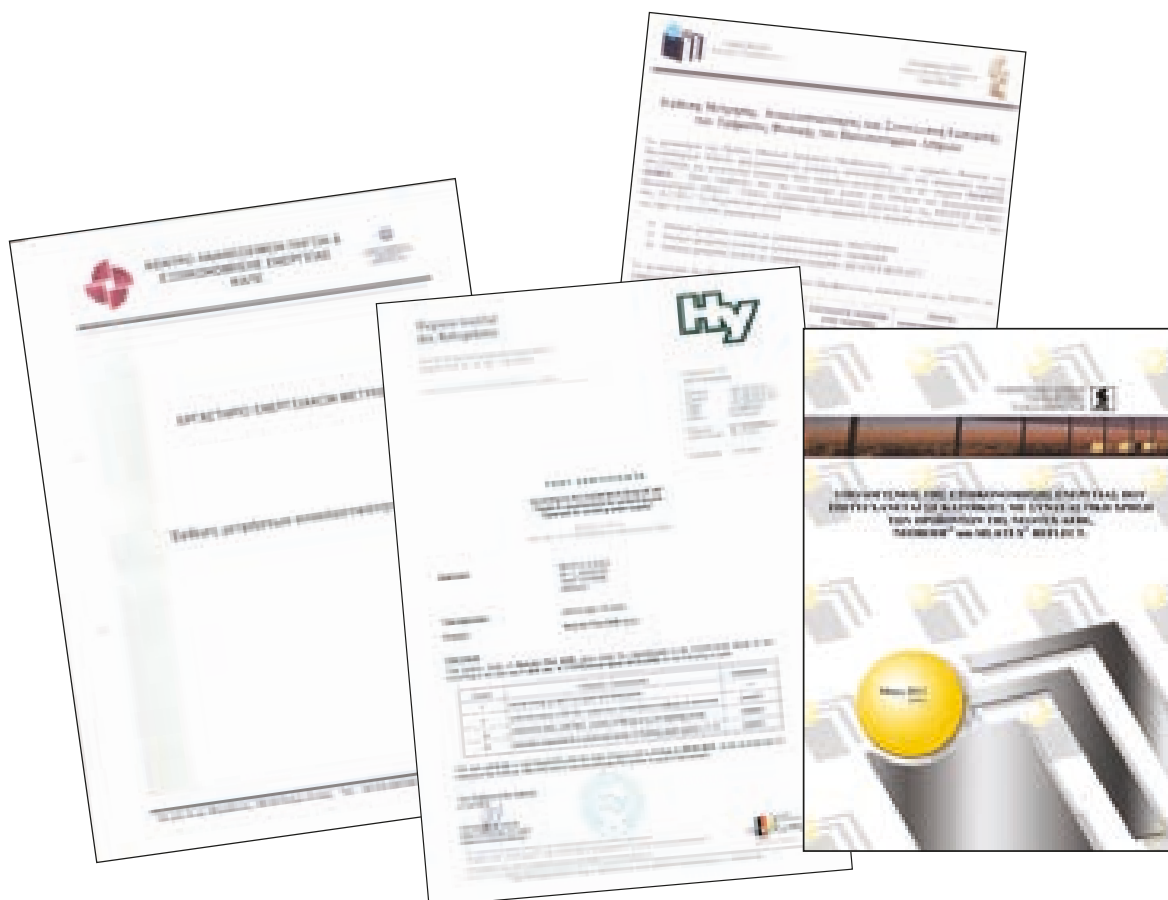
Τράπεζα Γεωργίας,
Tbilisi, Γεωργία



Κρατικό Θέατρο Κύπρου, Λευκωσία



Πύργος τηλεόρασης Ostankino,
Μόσχα, Ρωσία

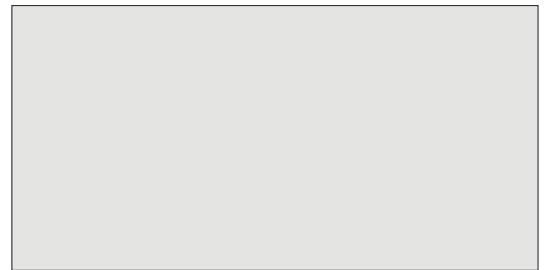


ΣΤΕΓΑΝΩΣΗ – ΜΟΝΩΣΗ

Ενδεικτική Περιπτώση	Τσιμεντοειδή στεγανωτικά συστήματα						Μόνωση – Εξοικονόμηση ενέργειας						Επαλειπτικά στεγανωτικά				Σφραγιστικά - Συγκολλητικά			
	Neoroo® 2K	Revinox® Flex 2006	Neopress® & Revinox®	Fondaproof®	N-Thermon®	Neotherm®	Neotherm® AC	Neoroo®	Neoroo® Nordic	Silatex® Reflect	Neoproof®	Neotex® Silimper	Neostop®	Epoxyol® Σιόικος	Jointex®	Neotex® PU-Joint				
Στεγάνωση τερατσών	✓	✓ Με τελική κάλυψη πλακιδίων				✓ Πριν από τα υβριδικά επελιπτικά στεγανωτικά Neoroo®, Silatex® Reflect		✓ Υψηλές απόδοσης, ανθεκτικό σε λιμνάζοντα νερά, στην UV ακτινοβολία και ακραίες θερμοκρασίες	✓ Υψηλή αναλαστικότητα και εκπομπή θερμότητας					✓ Σε ρογιές, αρμούς		✓ Σε αρμούς και ανοίγματα έως 5cm				
Αντιμετώπιση μούχλας ελλιπίς θερμομόωση					✓	✓	✓ Υψηλή αναλαστικότητα και εκπομπή θερμότητας		✓ Υψηλή αναλαστικότητα και εκπομπή θερμότητας											
Υγρασία σε μπάνια, κουζίνες		✓	✓	✓	✓	✓						✓	✓	✓	✓	✓				
Εσωτερικοί τοίχοι		✓	✓	✓	✓	✓						✓	✓	✓	✓	✓				
Υπόγειο χώροι, τοιχία		✓	✓ Πρόκληση εξωτερικά, καταστολή εσωτερικά	✓	✓	✓				✓ Ως φράγμα υδραυτικών πύλων σε γυψοσανίδα, τούβλο πριν την τοποθέτηση πλακιδίων		✓	✓	✓	✓	✓				
Ζαρτανιές - φυτεμένες επιφάνειες		✓	✓	✓	✓	✓														
Δεξαμενές		✓	✓	✓	✓	✓				✓ Δεξαμενές νερού		✓	✓							
Πισίνες		✓ Πριν από εποξειδική βαφή ή κεραμική πλακίδια	✓	✓	✓	✓						✓	✓							
Μπαλκόνια	✓	✓ Αντέχει σε δυνάσεις, επάχεται πλακάκι					✓	✓		✓				✓	✓	✓				
Πορόδες επιφάνειες (πέτρες, κεραμικά, τούβλα κλπ)		✓							✓	✓	✓		✓	✓ Σε κεραμίδι απόχρωση		✓				
Εξωτερικοί τοίχοι					✓ Εφαρμόζεται σε προσόψεις και βάφεται με Silatex® Reflect	✓ Εφαρμόζεται σε προσόψεις και επικαλύπτεται από Silatex® Reflect			✓ Καλύτερη τρικοειδής ρογιές. Σε συνδυασμό με το Neotherm® παρέχει θερμομόωση και υγρασιμόωση μαζί		✓	✓				✓				
Μεταλλικές επιφάνειες		✓			✓	✓			✓	✓			✓			✓				

Ο διαχρονικός σας συνεργάτης

PhotoGraphics.gr



ΑΘΗΝΑ: Β. Μοίρα - Θέση Ξηροπήγαδο, 19600 ΒΙ.ΠΑ Μάνδρα Αττικής, Τηλ. 210 5557579, Fax: 210 5558482

ΘΕΣΣΑΛΟΝΙΚΗ: 10^ο χλμ. Ε.Ο. Θεσ/κης-Πολυγύρου, 57001, Θέρμη Θεσσαλονίκης, Τηλ. 2310 467275, Fax: 2310 463442

www.neotex.gr • e-mail: support@neotex.gr

Έκδοση 4^η - Φεβρουάριος 2014

ΣΤΕΓΑΝΩΤΙΚΑ – ΕΠΟΞΕΙΔΙΚΑ – ΕΠΙΣΚΕΥΑΣΤΙΚΑ – ΘΕΡΜΟΜΟΝΩΤΙΚΑ – ΕΙΔΙΚΕΣ ΒΑΦΕΣ