



ΕΤΟΣ ΙΔΡΥΣΕΩΣ 1959

# Neoproof® PU W

Στεγανωτικό ταρατσών  
αλειφατικής πολυουρεθάνης νερού νέας γενιάς



# Πεδία εφαρμογών

- ▶ Σκυρόδεμα, τσιμεντόπλακες, μωσαϊκό ή τσιμεντοκονία
- ▶ Δώματα με έντονη βατότητα και με προβλήματα σε λιμνάζοντα νερά
- ▶ Νέες ή πολυκαιρισμένες πολυουρεθανικές ή ακρυλικές επιστρώσεις
- ▶ Αφρός πολυουρεθάνης



## Ιδιότητες / Πλεονεκτήματα

- ▶ Ιδανική λύση για στεγανοποίηση βατών ταρατσών
- ▶ Υψηλές μηχανικές αντοχές
- ▶ Δυνατότητα εφαρμογής και σε ημέρες με συννεφιά, καθώς ο τελικός πολυμερισμός του υλικού πραγματοποιείται με την εξάτμιση, άρα και υπό συνθήκες σκίασης
- ▶ Απουσία δημιουργίας οπών στην επιφάνεια κατά την ωρίμανση του υλικού
- ▶ Πιστοποιημένο με CE
- ▶ Φιλικό στο χρήστη και το περιβάλλον
- ▶ Ευκολία εφαρμογής
- ▶ Μεγάλο θερμοκρασιακό εύρος λειτουργίας από -15°C έως +80°C
- ▶ Υψηλή αντοχή σε έντονα καιρικά φαινόμενα και το χρόνο
- ▶ Ιδανική λύση για στεγανοποίηση σε δύσκολα σημεία
- ▶ Δυνατότητα εφαρμογής σε οποιαδήποτε οικοδομική επιφάνεια
- ▶ Εξαιρετική ελαστικότητα στους +25°C
- ▶ Κάλυψη ρωγμών έως 1,5mm. Για μεγαλύτερες ρωγμές απαιτείται ενίσχυση με πολυεστερικό οπλισμό **Neotextile®** (απαιτούνται 3 στρώσεις **Neoproof® PU W**)
- ▶ Εκτιμώμενη διάρκεια ζωής έως 22 έτη (για περαιτέρω πληροφορίες καταναλώσεων & εφαρμογών συμβουλευτείτε το τμήμα τεχνικής υποστήριξης)

# Οδηγίες εφαρμογής

## Προετοιμασία επιφανειών

- Οι τσιμεντοειδείς επιφάνειες πρέπει να είναι καθαρές, στεγνές και απαλλαγμένες από σκόνη, λάδια, λίπη, ρύπους και σαθρά υλικά.
- Πριν την εφαρμογή για σταθεροποίηση της επιφάνειας, σφράγισμα των πόρων, βελτίωση της πρόσφυσης και της απόδοσης του υλικού, προτείνεται η εφαρμογή ασταριού **Revinex**<sup>®</sup> αραιωμένο με νερό σε αναλογία **Revinex**<sup>®</sup>:Νερό-1:4. Σε περιπτώσεις που οι επιφάνειες από μπετόν χαρακτηρίζονται από χαμηλό πορώδες ή απαιτείται αυξημένη διαπνοή, ενδείκνυται η εφαρμογή του **Silatex**<sup>®</sup> **Primer** ως αστάρι αραιωμένο με το διαλυτικό **Neotex**<sup>®</sup> **1111**.

## Εφαρμογή

- Το **Neoproof**<sup>®</sup> **PU W** εφαρμόζεται μετά από καλή ανάδευση σε δύο τουλάχιστον στρώσεις με διαφορετική ή κάθετη κατεύθυνση μεταξύ τους.
- Η εφαρμογή πραγματοποιείται με πινέλο, ρολό ή βούρτσα. Η πρώτη στρώση αραιώνεται σε ποσοστό 5% με καθαρό νερό. Η δεύτερη ακολουθεί μετά από 24 ώρες περίπου χωρίς αραίωση.
- Για μεγαλύτερες απαιτήσεις και σε περιπτώσεις κάλυψης ρωγμών πάνω από 1,5mm το **Neoproof**<sup>®</sup> **PU W** μπορεί να ενισχυθεί με το πολυεστερικό σπλισμό **Neotextile**<sup>®</sup>. Στην περίπτωση αυτή απαιτούνται τουλάχιστον 3 στρώσεις **Neoproof**<sup>®</sup> **PU W**.

# Τεχνικά Χαρακτηριστικά

Εμφάνιση / Χρώμα	παχύρρευστο υγρό / λευκό
Πυκνότητα (EN ISO 2811-1:2011)	1,36kg/l
PH (ISO 1148)	8-9
Αντοχή πρόσφυσης (EN 1542:2001)	2,54N/mm <sup>2</sup>
Σκληρότητα Shore A (ASTM D2240)	68
Παραμόρφωση στη θραύση (ASTM D 412-06a)	486,57 ± 33,30%
Στερεά κατά βάρος (ASTM D5201)	67%
Υγρασία επιφάνειας	<4%
Σχετική ατμοσφαιρική υγρασία	<80%
Θερμοκρασία εφαρμογής	+10°C μέχρι +40°C
Θερμοκρασία λειτουργίας	-15°C μέχρι +80°C
Τελικές αντοχές	7 ημέρες στους +25°C
Στέγνωμα στην αφή	2-3 ώρες στους +25°C
Επαναβαφή	24 ώρες στους +25°C
<b>Κατανάλωση</b>	<b>1-1,2kg/m<sup>2</sup> για 2 στρώσεις (επιφάνεια από μπετόν)</b>



**Συσκευασία:** πλαστικά δοχεία των 13kg & 4kg  
Δυνατότητα για παραγωγή αποχρώσεων βάσει χρωματολογίου RAL, για σχετικές λεπτομέρειες επικοινωνήστε μαζί μας



## Συμπληρωματικά Υλικά

### Revinex<sup>®</sup>

Συμπολυμερές γαλάκτωμα το οποίο προσφέρει στα κονιάματα απaráμιλλη στεγανότητα, ελαστικότητα και πρόσφυση. Χρησιμοποιείται και ως αστάρι αραιωμένο με νερό σε αναλογία 1:4 πριν την εφαρμογή των επαλειπτικών υλικών καθώς προσδίδει ισχυρή πρόσφυση και σταθεροποιεί επιφανειακά το τσιμεντοειδές υπόστρωμα.

Για την πλειάδα των χρήσεών του, συμβουλευτείτε το αντίστοιχο έντυπο.

**Συσκευασία:** μεταλλικά δοχεία των 18kg, 5kg και 1kg



### Neotextile<sup>®</sup>

Μη εμφαντός πολυεστερικός σπλισμός 50gr/m<sup>2</sup> «γεωύφασμα» για ενίσχυση επαλειπτικών υλικών. Απαραίτητος σε ρωγμές και στηθαία.

**Συσκευασία:** ρολά των 300x1,08m, 100x1,08m και 50x1,08m και ταινίες των 10m x 9cm και 10m x 18cm

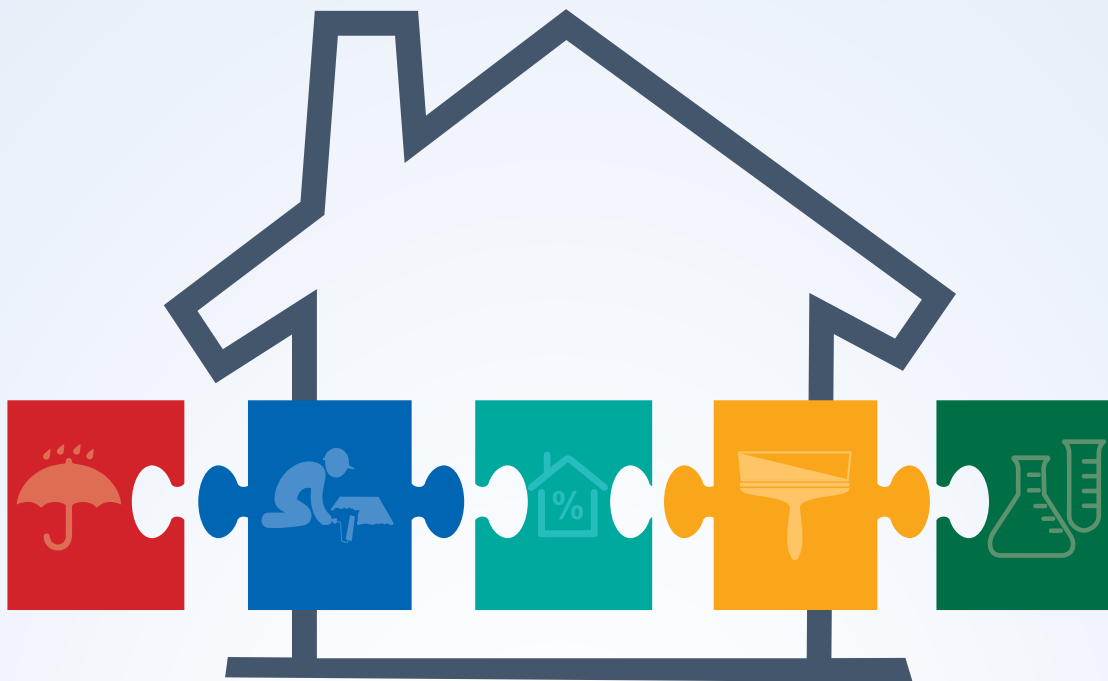


### Silatex<sup>®</sup> Primer

Αστάρι διαλύτου εξωτερικών επιφανειών. Βελτιώνει την πρόσφυση επαλειπτικών υλικών και ακρυλικών βαφών. Αραιώνεται με το διαλυτικό **Neotex**<sup>®</sup> **1111**.

**Συσκευασία:** μεταλλικό δοχείο των 5L





 **NEOTEX**<sup>®</sup> A.E.B.E.

**ΑΘΗΝΑ:** Β. Μοίρα - Θέση Ξηροπήγαδο, Τ.Θ. 2315, ΤΚ 19600 ΒΙ.ΠΑ Μάνδρα Αττικής, ☎ 210 5557579, 📠 210 5558482  
**ΘΕΣΣΑΛΟΝΙΚΗ:** 10<sup>ο</sup> χλμ. Ε.Ο. Θεσ/νίκης-Πολυγύρου, 57001 Θέρμη Θεσσαλονίκης, ☎ 2310 467275, 📠 2310 463442  
 www.neotex.gr • e-mail: support@neotex.gr

ΙΟΥΛΙΟΣ 2016

ΣΤΕΓΑΝΩΤΙΚΑ - ΕΠΟΞΕΙΔΙΚΑ - ΕΠΙΣΚΕΥΑΣΤΙΚΑ - ΘΕΡΜΟΜΟΝΩΤΙΚΑ - ΕΙΔΙΚΕΣ ΒΑΦΕΣ