



ESTABLISHED IN 1959

CONSTRUCTION CHEMICALS

თქვენი არჩევანი არ არის დაბოლოებული

სანარმოო იატაკები

იზოლაციები

სარემონტო მასალები

სპეციალური საღებავები



თანამედროვე ტექნოლოგიები

თანამედროვე გაზრისთვის

სამშენებლო მასალების ბაზარზე NEOTEX SA 1959 წლიდან მოღვაწეობს. კომპანიის ამ ხნის მანძილზე ორიენტირებულია ხარისხზე. წარსულში მიღწეული წარმატებების წყალობით ვფლობთ ბაზრის ყველა სეგმენტი: სამშენებლო მასალების დისტრიბუტორები, ტექნიკური კომპანიები, არქიტექტორები, მსხვილი კონტრაქტორები, ქარხნები, დაწესებულებები, გემთმშენებელი ქარხნები როგორც ექსპორტზე ისე მთელს საბერძნეთში. შევდივართ რა არსებობის მეექვსე დეკადაში, ჩვენი ძირითადი ამოცანა კვლავ რჩება მყიდველთა მოთხოვნების დაკმაყოფილება.

დღესდღეობით თანამედროვე ბაზრის მოთხოვნების დასაკმაყოფილებლად NEOTEX SA გააჩნია მრავალ პროფილიანი საქმიანობა (წარმოება, ექსპორტი, იმპორტი). სხვა კომპანიებისგან განვსხვავებით ვამაყოფთ არა მარტო ხარისხით არამედ ინოვაციებითა და ტექნიკური მხარდაჭერებით, ასევე კლიენტებთან ხანგრძლივი თანამშრომლობით.

NEOTEX SA-ის სათაო ოფისი მდებარეობს მანდრა, ატიკის ახალ ინდუსტრიულ ცენტრში. ქარხნის მშენებლობა დასრულდა 2007 წელს, არის ეკოლოგიურად სუფთა და აკმაყოფილებს უსაფრთხოებისა და ჰიგიენის ევროპულ სტანდარტებს. თანამედროვე ტექნიკით აღჭურვილი ქარხანა ზრდის როგორც ძველი ისე ახალი პროდუქციის წარმოებას.

გვყავს წარმომადგენლობა ჩრდილოეთ საბერძნეთში. ჩვენი ფილიალი და საწყობი მდებარეობს სალონიკში, ასევე გვაქვს მაღაზია და საწყობი ათენის ცენტრში.

ჩვენი ექსპორტიორები და წარმომადგენლები გარდა იმისა რომ შეისყიდნიან ახალ კონკურენტუნარიან პროდუქციას განუწყვეტლივ იღებენ ტექნიკურ და სარეკლამო დახმარებას ჩვენი კვალიფიციური სფეციალისტებისაგან.



1. სანარმოო იატაკები

| | |
|-----------------------------|---|
| Neopox® Special | 4 |
| Neopox® Winter | 4 |
| Neopox® Mat | 4 |
| Neopox® Special Primer 1225 | 4 |
| Neopox® Primer AY | 4 |
| Neopox® Coal Tar | 4 |
| Epoxol® Floor Elastic | 4 |
| Neoglit | 4 |
| Neopox® W | 5 |
| Aqua Primer | 5 |
| Neodur® Varnish | 5 |
| Epoxol® Floor | 6 |
| Granupox | 6 |
| Neofloor® | 6 |

2. იზოლაციები

| | |
|---------------------|----|
| Revinex® Flex 2006 | 7 |
| Neopress® | 8 |
| Fondaproof® | 8 |
| Neorooft® | 9 |
| Neotextile® | 9 |
| Betofi x® Waterstop | 10 |
| Silatex® Extra | 10 |
| Neoproof® | 11 |
| Silimper | 11 |
| Revinex® | 12 |
| Novobond | 12 |
| Barofob® | 13 |
| Toplast® | 13 |
| Barofast | 13 |
| Toplast® Super | 13 |
| Neoplast® | 13 |
| Antilime® Be | 14 |

3. მოსაპირკეთებელი მასალები

| | |
|------------------|----|
| Neorep® | 16 |
| Neorep® Rapid | 16 |
| Neostop® | 16 |
| Ferrorep® | 17 |
| Neobond® | 17 |
| Epoxol® Putty | 18 |
| Epoxol® Liquid | 18 |
| Epoxol® Special | 18 |
| Epoxol® Extra | 18 |
| Epoxol® Tile | 18 |
| Epoxol® Elastic | 18 |
| Epoxol® 2004 | 18 |
| Epoxol® Pro | 18 |
| Jointex® | 19 |
| Neotex® Pu-Joint | 19 |

4. თერმოიზოლაცია

| | |
|---------------------------------------|----|
| Neotherm® | 20 |
| Depron® | 20 |
| Tennis Flex | 21 |
| Neocrack® | 21 |
| NEOTEX -ის მიერ შესრულებული პროექტები | 22 |

1. საწარმოო იატაკები

Neopox® Special

აღწერილობა:

ორკომპონენტიანი ეპოქსიდური საღებავი.

გამოყენება:

- ავტოფარეხების მადაზიების და საწარმოო იატაკებისათვის;
- მეტალის და ბეტონის ავზებისათვის;
- ნაფებისათვის, მეტალის კონსტრუქციებისთვის წყალში და ასევე გარეთ.



თვისებები და უპირატესობები:

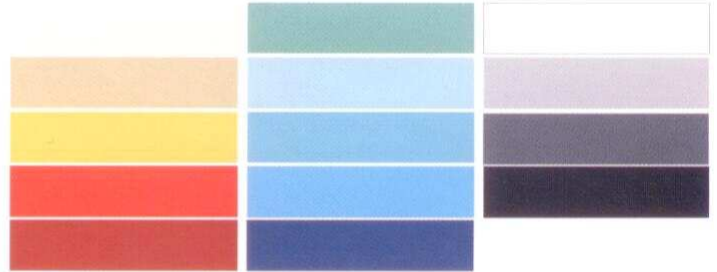
- უძლებს -50°C –დან 140°C ;
- უძლებს წყალს, ზღვის წყალს, ქანახს, ნავთობ პროდუქტებს ასევე ცუდი ამინდის ზემოქმედებას;
- უძლებს მჟავის ზემოქმედებას, ქიმიურ გამწმენდ საშუალებებს, არ იხსაპნება;
- არ საჭიროებს პრაიმერს (გარდა მეტალის ზედაპირისა);
- ფერთა დიდი არჩევანი.

ტექნიკური მახასიათებლები:

- ზედაპირი: პრილა;
- სისქე (a+b): $0.98-1.25$ გ/სმ³;
- პროპორციები: ფერისთვის 75 a:25b
• გამჭირვალე 70a:30b;
- დაფარვა: 3-4 მ²/კგ ორ პირზე
- შრობა: 2-3 საათი 25°C .
- ცვეთის წილი (CS 10/1000/1000): 57mg
- ექსპლორატაცია: 24 საათის შემდეგ შესაძლებელია სიარული (ზედაპირი საბოლოოდ მყარდება 7-10 დღეში)

სტანდარტული ფერები:

გამჭირვალე, თეთრი, შავი, წითელი, ტერაკოტა, ნაცრისფერი, ბეჟი, მუქი ნაცრისფერი, ყვითელი, მწვანე, ზღვისფერი, ცისფერი და მუქი ღურჯი. შესაძლებელია მცირედი დაფერვა:



დაფასოება:

1კგ, 5კგ და 10კგ-იან თუნუქის ქილებში.

მსგავსი პროდუქტია:

- **Neopox special:** ნეოტექსის სოლვანტზე დამზადებული ყველაზე კარგად გაყიდვადი პროდუქტი;
- **Neopox winter:** სპეციალური სოლვანტზე დამზადებული ვერსია რომელიც დაბალ ტემპერატურაზე ან ნესტიან გარემოში გამოიყენება;
- **Neopox mat:** გაცილებით ეკონომიური მქრქალი ვერსია.
დამხმარე ფროდუქტი;
- **Neoglit**-ი პატარა ბრჭყვიალა ფიფქები ეპოქსიდურ იატაკზე მოსაპნევად.

დამხმარე პროდუქტია:

- **Neoglit**-ი პატარა ბრჭყვიალა ფიფქები ეპოქსიდურ იატაკზე მოსაპნევად.



1. ეპოქსიდური იატაკები

Neopox® W

აღწერილობა:

ორ კომპონენტური ეპოქსიდური საღებავი.

გამოყენება

- ავტოფარეხების, მაღაზიების, საწარმოო იატაკებისა და კედლებისთვის;
- შიდა სამუშაოებისათვის სადაც გამხსნელის ხმარება არაა რის სასურველიც (ღვინის და საკვების საცავი, ქარხნები, აბაზანები, სამედიცინო დაწესებულებები).
- მეტალისა და ბეტონის ზედაპირებზე;

მახასიათებლები და უპირატესობები:

- არ აბინძურებს გარემოს
- ადვილია წასასმელად / მალე შრება
- უძლებს მკაფის შემოქმედებას, ქიმიურ გამწმენდ საშუალებებს;
- კარგად ეკვრის ცემენტის ზედაპირს;
- არც ცვდება და არ ყვითლდება.
- არ შეიცავს გამხსნელს და ბენზოლინს;
- დასაშვებია პირდაპირი კავშირი: 1) საკვებთან, 2) სასმელ წყალთან, 3) ალკოჰოლთან $\leq 15\%$ რეზერვუარებში $> 10\text{მ}^3$.

ტექნიკური მახასიათებლები:

- გარეგნული იერი: ნახევრად პრიალა;
- პროპორციები: 100A:20B
- დაფარვა: 3-4 მ²/კგ ორ პირზე;
- შრობა (25°C): 1-2 საათი;
- მეორე პირის გადასმა შესაძლებელია: 6-24 საათში;
- სიარული შეიძლება: 24 საათში;
- სრული გამყარება: 5-7 დღე;
- მინიმალური ტემპერატურა წასმისას: $>5\text{ }^{\circ}\text{C}$
- ცვეთის წილი: (CS 10/1000/1000): 91mg

ფერები:

შესაძლებელია მცირედი დაფერვა:



დაფასოება:

1კგ, 5კგ და 10კგ-იან თუნუქის ქილებში.

Neodur® Varnish

აღწერილობა:

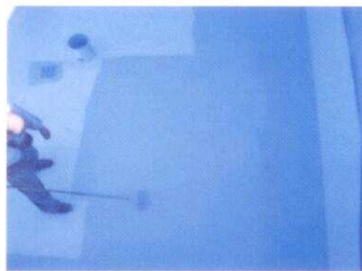
ორ კომპონენტური პოლიურეთანის ლაქი, არ შეიცავს ალიფატის პოლისოციანატს.

გამოყენება

- ულტრაიისფერი სხივებისადმი მედეგობის წყალობით შესაძლებელია მისი ღია ჰაერზე გამოყენება;
- გამოიყენება ეპოქსიდურ სისტემებში **Epoxol® Floor**, ეპოქსიდურ საღებავებზე **Neopox® Special** და იატაკებზე **Neoglit** -ის გასამყარებლად.
- მისი გამოყენება შეიძლება **Neopox® Special**-ით შეღებილ საცურაო აუზებში.
- ექსტერიერის პოროვან ზედაპირზე (მაგ. აგური, ქვა)

მახასიათებლები და უპირატესობები:

- არის მტკიცე და არ ცვდება;
- უძლებს წყალს, ზღვის წყალს, ქანგს, ნავთობ პროდუქტებს ასევე ცუდი ამინდის შემოქმედებას;
- ინარჩუნებს სიპრიალეს;
- წასმიდან ორ კვირაში აქვს ანტი გრაფიტული ლაქის ეფექტი.
- მჭიდროდ ეკვრის პოლიესტერულ და გალვანიზირებულ ალუმინს;
- გამოიყენება ბუნებრივი პროდუქტების დაცვისა და დეკორირებისთვის მაგ.: ქვა, მარმარილო, ქვანახტი, ფოროვანი ქვები და ბეტონი.



ტექნიკური მახასიათებლები:

- ფერი: გამჭირვალე
- სისქე: 0,98გ/სმ³
- პროპორციები: 7,2A:2,8B;
- მოხმარება: 6-8მ²/კგ;
- შრობა: 2-3 საათი
- მეორე პირის გადასმა შესაძლებელია: 24 საათში;
- ექსპლოატაცია: 12-18 საათი
- შენახვის ვადა: გახსნიდან 2 საათი 25°C;
- ცვეთის წილი: (CS 10/1000/1000): 42mg



1. პოქსიდური იატაკები

Epoxol® Floor

აღწერილობა:

ორ-კომპონენტის გამსხნელის გარეშე ეპოქსიდური სისტემა თვითსწორებადი იატაკის გასაკეთებლად;

გამოყენება

- ცემენტის იატაკებზე რომელსაც სჭირდება მაღალი ტექნიკური და ქიმიური გამძლეობა მაგ. ქარხნები, ლაბორატორიები, საწვობები, სუპერმარკეტები, ავტოფარეხები, საავადმყოფოები, სკოლები და ა.შ;
- ძველი იატაკების შეკეთება განახლებისთვის;



მახასიათებლები და უპირატესობები:

- არ ცვდება და არ ყვითლდება;
- უძლებს სიმძიმეს და ქიმიურ ზემოქმედებას; დასაშვებია მისი პირდაპირი კონტაქტი
- სასმელ წყალთან და საკვებთან;
- გაცილებით ეკონომიური და სწრაფად წასასმელია ვიდრე კერამიკული ფილები;
- უპრობლემოდ ეკვრის ბეტონის ნებისმიერ ზედაპირს;
- შეიძლება გამოყენებულ იქნას როგორც საღებავი;



ტექნიკური მახასიათებლები:

- გამყარებადი ეპოქსიდური ფიხი;
- სისქე კომპონენტი a: 1.45გ/სმ³;
- სისქე კომპონენტი b: 1.02გ/სმ³;
- პროპორციები: 100a : 35b;
- გამყარებას იწყებს 25 °C ტემპერატურაზე 10 საათის შემდეგ;
- ექსპლუატაცია შესაძლებელია 25 °C შემთხვევაში: 1 დღეში;
- მინიმალური ტემპერატურე წასმისას 12 °C
- სიმყარე (SHORE D): 80±5
- დაწოლის ძალა: 104 ნ/მმ²
- ელასტიურობა: 75 ნ/მმ²
- სიარული შესაძლებელია: 1 დღეში;
- საბოლოო გამყარება: 7 დღეში; შეწოვა (1მმ სისქეზე) პროპორციებით Epoxol floor :Quarts sand=1:1 Epoxol floor A&B:~0.8kg/m² Quarts sand :~ 0.8 kg/m²

ფერები:

თეთრი (RAL 9003), ბეჟი(RAL 1015), ნაცრისფერი (RAL 7047), ტერაკოტა (RAL 3009), შესაძლებელია მცირედი დაფერვა.

დაფასოება:

შეფუთვა: 10კგ a 3.5კგ b პროპორციებით.

ალტერნატიული პროდუქტი:

- **Granupox:** გაცილებით ეკონომიური დაცურების საწინააღმდეგო ვერსია.
- **Neofloor:** თვითსწორებადი ცემენტი, იატაკზე არსებული დეფექტების დასაფარად სანამ ლამინატს, ფილებს ან ეპოქსიდურ საღებავებს წავუსმევდით.

2. იზოლაციები

Revinex® Flex 2006

აღწერილობა:

ელასტიური ორ კომპონენტის ცემენტის სისტემა, დატანა ხდება წასმითი მეთოდით.

გამოყენება

- სახურავებზე სადაც დაშვებულია სიარული;
- საცურაო აუზებში ფილების ქვეშ, აივნებზე, ტერასებზე, აბაზანებში, სამზარეულოებში;
- წყლის რეზერვუარებში, ჭებში;
- ფუნდამენტზე და მიწისქვეშა
- გადასასვლელების კედლებზე.

მახასიათებლები და უპირატესობები:

- მაღალ ელასტიური, უძლებს ვიბრაციებს და შეკუმშვა – გაფართოებას.
- ადვილად ესმება ბეტონის, კირ-ღუღაბის, აგურის, ცემენტის ბლოკის, მეტალის, ხის, კარდონ-მუყაოს ფილებს; ასევე მოზაიკას, კერამიკას, პოლიესტირენს;
- უძლებს პოზიტიურ და ნეგატიურ ჰიდროსტატულ წნევას;
- უძლებს დაბალ ტემპერატურას და ეინვის/თოვლის დნობას;
- დასაშვებია სიარული;
- ულტრაიისფერი სხივებისადმი მედეგი;
- ხელს უწყობს წყლის აორთქლებას, იცავს ცემენტს გამოშრობისგან და მეტალს კოროზიისგან;
- ეკონომიურია და ადვილად წასმადია არაპროფესიონალებისთვისაც კი;
- იდეალურია განსხვავებულ შემთხვევებში: წასასმელად დაბალ ტემპერატურაზე ან ნოტიო ზედაპირზე. ფარავს კაპილარებს, ნახსპანებს და გადაბმის ადგილებს;
- არ აბინძურებს გარემოს. უძლებს ქლორს და რადონს;
- კონკურენტ უნარიანია ძველ ჰიდროსაიზოლაციო მასალებთან;
- ძველ სისტემებთან შედარებით გაცილებით უკეთესი და მეტად გამძლე გადაწყვეტილებაა გადახურვისათვის.



1st award of innovative waterproofing product at International Fair Constructexpo 2006 (Romania)

ტექნიკური მახასიათებლები:

- აკმაყოფილებს ევრო კავშირის მოთხოვნებს 934-3 ცხრილი 3;
- ელასტიურობა (28 დღეში DIN 53504): 9.16 n/მ²;
- აგურზე წასმისას (28 დღეში DIN 53504): 16.8% UV ტესტირებისას სიძველეზე, კატეგორია B-400: უცვლელი;
- პროპორციები (A:B კილოგრამზე) : 2.4 : 1 ან 70%-30%
- ფერი: ნაცრისფერი;
- მოხმარება: 2-2.5 კგ/მ² ორი ფენა;
- მინიმალური ტემპერატურა წასმისას: +5 °C.
- წასმის ხანგრძლივობა: 30 წუთი
- გაშრობა (თითოეულ ფენაზე): 8-10 საათი;

დაფასობა:

68 კგ, 34 კგ, 17 კგ, 7 კგ-იან კომპლექტი. გამოყენება პროპორციებით a+b.

Neopress®

აღწერილობა:

წასმადი ცემენტის სისტემური ჰიდროსაიზოლაციო მასალა.

გამოყენება

სარდაფებისთვის, ფუნდამენტისათვის, გვირაბებისთვის, კედლებისათვის, წყლის რეზერვუარებისთვის, ბაღებისათვის, კერამიკული, ფილების ქვეშ წასასმელად.

მახასიათებლები და უპირატესობები:

- კარგად ეკვრის ბეტონს, კირღულაბს, აგურს, ცემენტის ბლოკს, მოზაიკას;
- ავსებს ზედაპირის ბზარებს არ ატარებს წყალს და იცავს კოროზიისაგან;
- მდებარეა პოზიტიური თუ ნეგატიური ჰიდროსტატიურ წნევისთან, გადაბმის ბზარებთან და ფოსებთან;
- ადგილებისთვის რომელიც მოითხოვს წყალგაუმტარობის მაღალ მანქნებელს (მაგ. წყლის რეზერვუარები) სასურველია 20%-მდე REVINEX-ის გამრევა, რაც ზრდის ელასტიურობას და გამძლეობას;
- პლასტმასის შეფუთვის წყალობით დიდი ხნით ინარჩუნებს ვარგისიანობას.

ტექნიკური მახასიათებლები:

- მოხმარება: 2-3 კგ/ მ²;
- ფერი: ნაცრისფერი და უფერო;
- შრობა 20°C: 1-2 საათი
- მინიმალური ტემპერატურა წასმისას: +8°C

დაფასოება:

25 კგ-ანი ჭურჭელი.

Fondaproof®

აღწერილობა:

ორ კომპონენტანი წასმადი ცემენტის სისტემური ჰიდროსაიზოლაციო მასალა.

გამოყენება

ქვაზე, ბეტონზე, კირბულაბზე, აგურზე და აშ. ადვილად დაიტანება გარე კედლებზე, ფუნდამენტზე, წლის რეზერვუარებზე, ბაღებში ასევე ფილების ქვეშ.

მახასიათებლები და უპირატესობები:

- ადვილად ეკვრის ყველა სახის ზედაპირს;
- არ ატარებს წყალს არ აბინძურებს გარემოს;
- უძლებს ჰიდროსტატულ წნევას;
- იცავს ბეტონს დაზიანებისგან;
- ეკონომიურია და ადვილია წასასმელად; თუკი მოთხოვნა არ არის მაღალი შესაძლებელია მხოლოდ A კომპონენტის გამოყენება (ფხვნილი).

ტექნიკური მახასიათებლები:

- გაზავება: A:B=25:7
- შრობა (20°C): 1-2 საათი
- ექსპლოატაციაში შედის (20°C) : 3 საათში
- მინიმალური ტემპერატურა წასმისას: +8°C
- მოხმარება: 2-3 კგ/მ²
- ფერი: ნაცრისფერი

დაფასოება:

32 კგ (A კომპონენტი 25 კგ-იანი მუყაოს ყუთში და B კომპონენტი 7 კგ-იან ფლასმასის კონტეინერში)



2. იზოლაციები

Neorooft[®]

აღწერილობა:

წყალგამძლე მასალა სახურავებისათვის, ულტრა იისფერი სხივებისაგან დამცავი სისტემით.



მახასიათებლები - უპირატესობები:

- არ ატარებს წყალს, უძლებს მკაცრ კლიმატს, ინარჩუნებს ელასტიურობას -35°C-ზე;
- ადვილია წასასმელად, სწრაფად შრება ავსებს ბზარებს და უზრუნველყოფს ნესტისაგან სრულ დაცვას;
- ულტრა იისფერი სხივებისაგან მედეგი, ადვილად არ ჭუჭყიანდება;
- მაღალი ტემპერატურის შემთხვევაში არ ხდება წებოვანი;
- თბო საიზოლაციო Neotherm-თან გამოყენება უზრუნველყოფს შენობებში სივრცის შენარჩუნებას.

ტექნიკური მახასიათებლები:

- გარეგნული იერი: ბლანტი სითხე;
- სისქე: 1,30 გ/სმ³;
- დაფარვა 1,5-2 მ²/კგ ორ ფენაზე;
- შრომა: 2-3 საათი;
- მეორე პირის გადასმა შესაძლებელია: 24 საათში;
- ჭიმვადობა: 250-300%;



დაფასოება:

5-15 კგ კონტეინერში.

Neotextile[®]

აღწერილობა:

უქსოვადი პოლიესტერის გასამყარებელი, სპეციალურად წყალგაუმტარი სისტემებისთვის.

მახასიათებლები - უპირატესობები:

- გამოიყენება შემდეგი სახის გამყარებებში **Neorooft[®], Silatex[®] Super, Neoproof[®] & Silatex[®] Extra, Revinex[®] & Revinex[®] Flex 2006;**
- მიზანშეწონილია მისი გამოყენება ბზარების დასაფარად;
- მისი გამოყენება შესაძლებელია ნებისმიერი
- სახის ზედაპირზე მეტალზეც კი;
- ადვილია დასაკრავად;
- არ იშლება;
- გასამყარებლად არ საჭიროებს ზედმეტ დანახარჯებს;
- ახანგრძლივებს საიზოლაციო სისტემების აქსპლოატაციას.

ტექნიკური მახასიათებლები:

- მოხამრება: 1,5 კგ/მ²

| | საწყის ეტაპზე | საზომი ერთეული | სიდიდე |
|-----------|---------------|------------------|--------|
| წონა | EN 965 | გ/მ ² | 55 |
| სისქე | EN 964/1 | მმ | 50,4 |
| ჭიმვადობა | EN ISO 10319 | kN/m | 1,0 |
| წელვადობა | EN ISO 10319 | % | ≥ 50 |

დაფასოება:

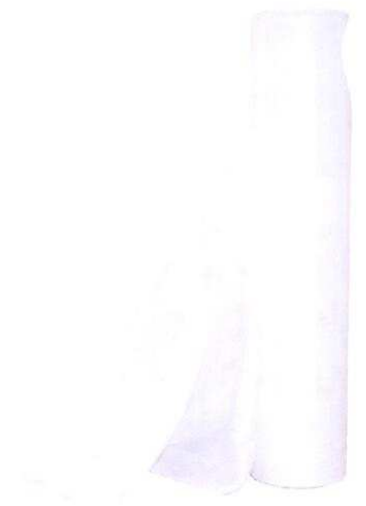
რულონი 300 x 1,08მ

რულონი 100 x 1,08მ

რულონი 50 x 1,08მ

ლენტი 10მ x 9სმ

ლენტი 10მ x 18სმ



2. იზოლაციები

Betofix® Waterstop

აღწერილობა:

მყარი გამსხნელზე დამზადებული საღებავი ნესტიანი ზედაპირისთვის.

გამოყენება

ბეტონის ან კირღებლის ნესტიან ზედაპირზე, სარდაფში, ფუნდამენტზე, კონდიციონერად ოთახში, სადაც ნესტი არის ხილული.



მახასიათებლები და უპირატესობები:

- აღვილია წახსამელად, არ საჭიროებს ზედაპირის განსაკუთრებულ დამუშავებას;
- ქმნის ერთფეროვან მყარ ზედაპირს, რომელიც კარგად ეკვრის როგორც ფოროვან ასევე ტუტე ფუძის ზედაპირს;
- შრობის პროცესში აქვს ცუდი სუნი (ნესტის გამოყოფის გამო);
- შესაძლებელია გაწმენდა;
- არ ყვითლდება.

ტექნიკური მახასიათებლები:

- გამსხნელზე დამზადებული საღებავი, აკრილის ფისი;
- სისქე: 1.42 გ/სმ³
- დაფარვა: 3მ²/კგ ერთ ფენაზე; შრობა: 4-5 საათი;
- მეორე პირის გადასმა შესაძლებელია: 24 საათში;
- ფერები: თეთრი ან სპეციალური (შესაძლებელია მცირედი დაფერვა).

Silatex® Extra

მახასიათებლები:

აკრილის, ელასტიური, წყალგამძლე საღებავი გარე სამუშაოებისათვის. ულტრაისფერი რადიაციისადმი მედეგი.

გამოყენება

გამოიყენება გარე კედლებზე, განსაკუთრებით ჩრდილო ფასადზე.

მახასიათებლები და უპირატესობები:

- აღვილად დაიტანება, მალეშრობადი;
- ფარავს კაპილარულ ბზარებს და მოლიანად იცავს ნესტისგან;
- გამძლეობის წყალობით მისი წასმა შესაძლებელია დაზიანებულ ზედაპირზე, რომელიც გამოწვეულია უამინდობის გამო;
- წლების მანძილზე ინარჩუნებს ელასტიურობას და არ ატარებს წყალს;
- მაღალი ტემპერატურის შემთხვევაშიც კი არ კარგავს ელასტიურობას.

მახასიათებლები და უპირატესობები:

- წყალგაუმტარი პროდუქტი დამზადებული აკრილის ფისზე, წასმის შემდეგ წარმოქმნის ელასტიურ მემბრანას;
- სისქე 25°C : 1.39±0.03 გ/სმ³;
- დაფარვა: 2 მ²/კგ ორი ფენაზე
- შრობა: 2-3 საათი;
- მეორე პირი: 24 სთ.
- ჭიმვადობა: 300-350%;
- ფერი: თეთრი. შესაძლებელია მცირედი დაფერვა.



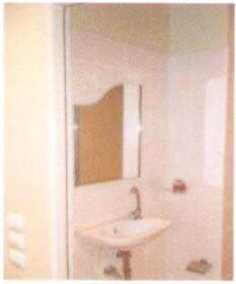
Neoproof®

მახასიათებლები:

წყალზე დამზადებული ელასტიური ნაერთი გამოირჩევა განსაკუთრებული ელასტიურობით.

გამოყენება

- წყლის რეზერვუარებში, ბალებში ან იატაკზე რომელზეც უნდა დაიგოს ფილები;
- აბაზანისთვის, სამზარეულოში, თაბაშირმუყაოს კედლებზე მიწისქვეშა სარდაფში;
- თერმო საიზოლაციო ფილების მოწყობამდე.



მახასიათებლები და უპირატესობები:

- კარგად ეკვრის ნებისმიერ ზედაპირს, ბეტონს, აგურის კედლებს, მეტალს, ხეს;
- არ აბინძურებს გარემოს;
- ერთ კომპონენტია და ადვილია წასასმელად;
- ავსებს მცირე ბზარებს;
- არ იხეხება და ცვდება.

ტექნიკური მახასიათებლები:

- დამზადებულია გაუმჯობესებულ ელასტიურ ფორმულაზე;
- სისქე: 1.19 გ/სმ³ ± 0.03 25 °C;
- PH : 8.5-9.5;
- შრობა: 1-2 საათი;
- დაფარვა: 1კგ/მ² ორ ფენაზე გაშრობის შემდეგ აქვს 0.6 მმ სისქე;
- სპეციფიკაცია: BS 3177 და BS 8204
- წყლის აქროლადობა: <4გრ/მ²/24 სთ-ში, 0.6მმ სისქის შემთხვევაში (BS 3177 ის მიხედვით);
- დაწოლის სიმძლავრე: 6.6 mpa;
- ჭიმვადობა: 500%-ზე ზევით;
- ფერი: ნაცრისფერი, ბეჟი, შავი.

რათასობა:

Silimper

აღწერილობა:

წყალგამძლე, სილიკონზე დამზადებული პიდროიზოლაცია გამოიყენება შენობის ვერტიკალური ზედაპირისთვის.

გამოყენება

ვერტიკალური (ან დახრილი) ფოროვანი შენობების ზედაპირისთვის, როგორცაა ბეტონი, თაბაშირი, აზბესტი, კირქვა, აგური, სახურავის ფილები.

მახასიათებლები და უპირატესობები:

- წყალგაუმტარი;
 - არ იუღინთება წვიმით, უძლებს ყინვას; უძლებს ტუტეების ზემოქმედებას;
 - ულტრაიისფერი სხივებისადმი მძლევი;
 - გააჩნია თბოიზოლაციური თვისება;
- არ გამოყოფს მტვერს, ამცირებს სოკოს წარმოქმნას, რითაც ქმნის სუფთა ზედაპირს და ამავდროულად ზედაპირი სუნთქავს.



ტექნიკური მახასიათებლები:

- სისქე: 0.79 გ/სმ³
- გარეგნული იერი: უფერო
- გარეგნული სახე: უფერო ქარვაში გარდამავალი
- დაფარვა: ძირითადად 5-6 მ²/ღ თითო პირზე (ფოროვანი და მაღალი შეწოვის ზედაპირზე);
- შრობა: 3საათი (დამოკიდებულია ამინდზე).

2. იზოლაციები

Revinex®

აღწერილობა:

მრავალი დანიშნულების პოლიმერული ემულსია დამზადებულია სპეციალურად ცემენტზე წახასმელად.

გამოყენება

- ბეტონის შესაკეთებლად: ანახლებს დაზიანებული ბეტონის სტრუქტურას და იცავს რკინას კოროზიისგან;
- ფეხქტი: წარმოქმნის წყალდამცავ, გამძლე და ბზარებისაგან დამცავ ბათქაშს.
- სადირკველი და საცურაო აუზები: არ ატარებს წყალს ფუნამენტში, მიწისქვეშა კედლებიდან და საცურაო აუზებიდან, ჰიდროსტატიკურია და უძლებს მაღალ წნევას (+NEOREP);
- იატაკებზე: იატაკები მაღალი მექანიკური მახვენებლებით როგორცაა ავტოფარეხი, საწარმოო იატაკები და ა.შ. (+EUROFIBER) ასევე იატაკის ქვეშა გათბობა;
- პრაიმერი: კარგად ეკვრის ბეტონის ან შეღებილ ზედაპირს;
- ანახლებს და ამყარებს ძველ ბეტონის ზედაპირს;
- ფილების არმირების წინ: აუმჯობესებს მიკრას, წყალგამძლე, ელასტიურია ფილების დასაგებ ზონებში (მაგ. საცურაო აუზები, აბაზანა, სამზარეულო);
- სადებავების აღდგენა: აუმჯობესებს წელზე დამზადებულ სადებავებს.

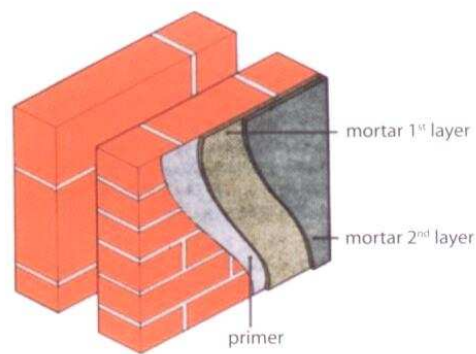
მახასიათებლები და უპირატესობები:

- წყალგამძლე;
- კარგად ეკვრის ნებისმიერ ზედაპირს;
- არ ცვდება;
- უძლებს შეკუმშვა გაფართოებას;
- უძლებს ვიბრაციებს;
- ეინვაგამძლე;
- უძლებს მსუბუქი მჟავების ზემოქმედებას;
- მრავალფუნქციურია;
- 47% მდე მყარი;
- აპრობირებული და სერტიფიცირებულია 40
- წლის მანძილზე;
- ხარისხი უცვლელია;
- გამოიყენება როგორც სამშენებლო ისე სარემონტო სამუშაოებისათვის;
- წყალზე დამზადებული;
- ღამაზი შეფუთვით;
- ლიდერი ბერძნულ ბაზარზე;
- გამოყენებულია მრავალ დიდ პროექტებში.



ტექნიკური მახასიათებლები:

- ფერი: რძისფერი
- სიმყარე (ISO 1652): $47 \pm 1\%$
- pH (ISO 976): 9-11
- სიბლანტე (ISO 1652): 30-150 mPas
- სისქე (25°C): 1.01 გ/სმ³
- დოზირება: 1-10 კგ თითო შეკერა 50კგ-იან
- ცემენტზე დამოკიდებულია რა საბოლოო შედეგის მიღებას გეგმათ.



დაფასობა:

1 კგ, 5კგ, 18 კგ-იანი თუნუქის ყუთი.

Barofob®



აღწერილობა:

წყალგამძლე, ცემენტის ხსნარის პლასტიფიკატორი.

გამოყენება

გამოიყენება ფუნდამენტისთვის, მიწისქვეშა კედლებისთვის, წყლის ავზებისათვის, არხებზე და პორტებში.

მახასიათებლები და უპირატესობები:

- გააჩნია ჰიდროსაიზოლაციო თვისება;
- ზრდის ექსპლოატაციის ვადას, ნაკლებ წყალთან გაზავების შემთხვევაში;
- აუმჯობესებს ბეტონის ტექნიკურ მახასიათებლებს და ვინვაგამძლეობას;
- გააჩნია ჰიდროფობური თვისება, ხელს უწყობს ბეტონის კონსტრუქციების ბუნებრივი თუ ხელოვნური გზით გამყარებას.

ტექნიკური მახასიათებლები:

- სისქე: (25 °C): 1.17 გ/სმ³
- pH : 9,5-11,5;
- არ შეიცავს ქლორიდის იონებს ან სხვა კოროზიულ ნივთიერებებს;
- ამცირებს წყლის შემცველობას 20%-მდე;
- დოზირება ბეტონისთვის: 0,5-1%
- დამოკიდებულია რაოდენობაზე

დაფასოება:

5კგ ან 17 კგ-იან პლასტიფიკატორის კონტეინერებში.

Toplast®

აღწერილობა:

ბეტონის პლასტიფიკატორი.

მახასიათებლები და უპირატესობები:

- Toplast-ი აუმჯობესებს ცემენტის გამძლეობას, ამცირებს ცემენტისა და წყლის შეჭიდულობას და აადვილებს ცემენტის დანესტიანებას. საჭიროებს ნაკლებ წყალს. ზრდის ცემენტის ჰიდრატაციას და აუმჯობესებს მექანიკურ თვისებებს.
- უბრალო ბეტონის ზედაპირისგან განსხვავებით Toplast-ი იცავს ბეტონს დაზიანებისგან და იზოლაციურად იცავს კედლებსა და იატაკს.
- გასამყარებლად Toplast-ის ხმარება **Barofob**-თან ან **Eurofi ber**-თან კომბინირებულად იძლევა დამატებით ეფექტს.
- ამ პროდუქტს გააჩნია ASTM C-494/A-ის თვისებები.

ტექნიკური მახასიათებლები:

- სისქე: 1.15-1.20 გ/სმ³
- PH: 11-13
- გარეგნული იერი: სითხე
- არ შეიცავს ქლორიდის იონებს ან სხვა კოროზიულ სუბსტანციებს.
- დოზირება: 100-300 გრ/ 50კგ-იანი ცემენტის მემოკზე.

დაფასოება:

5კგ, 18 კგ პლასტიფიკატორის კონტეინერები

Barofast

აღწერილობა:

ბეტონის აქსელერატორი ძლიერი აქსელერატორული თვისებებით.

გამოყენება

- დაბალ ტემპერატურაზე ბეტონის სამშენებლო სამუშაოების ჩასატარებლად.
- მაღალ სტრუქტურულ ნაგებობებში (მზიდი კედლებისთვის);
- ბეტონის მიღების და ელემენტების ცენტრიფუგული თვისება;
- ერევა ბეტონს მომზადების დროს.

ტექნიკური მახასიათებლები:

- ხვედრითი წილი (25 °C): 1,30-1,33 გ/სმ³;
- pH: 7-9;
- ამცირებს წყლის გამოყენებას: 5- 10%;
- დოზირება: 1-4% (1-4 ლიტრი ყოველ 100კგ ცემენტზე);
- ეთანხმება EN 934-2/2000 T6-ის სტანდარტებს.

Toplast® Super

აღწერილობა:

გაცილებით ძლიერი ბეტონის პლასტიფიკატორი, რომელიც ახანგრძლივებს ბეტონის ექსპლოატაციას;

ტექნიკური მახასიათებლები:

- ფერი: მუქი ყავისფერი;
- ხვედრითი წილი: 1,16-1,19 გ/სმ³
- PH: 9,5
- გარეგანი იერი: სითხე. არ შეიცავს ქლორიდის იონებს ან სხვა კოროზიულ ნივთიერებებს.
- დოზირება: 350გრ-750გრ/ 50კგ ცემენტი.

Neoplast®

მახასიათებლები:

სპეციალური ძლიერი პლასტიფიკატორი ფხვნილის სახით. პორტლანდ ცემენტისა და სხვა ჰიდრავლიკური ცემენტებთან ხმარებისას ამცირებს წყლის მოხმარებას. Neoplast-ი აუმჯობესებს ბეტონის ხარისხს და ამცირებს წყლისა და ცემენტის პროპორციებს.

ტექნიკური მახასიათებლები:

- გარეგანი იერი: ფხვნილი;
- ნაყარის სისქე: 520-780 კგ/სმ³; pH : 9-11;
- დოზირება: 0,2-2 % ;

Antilime® BE

მახასიათებლები:

გამოიყენება კირის ნაცვლად ქვის წყობში და ლესვის დროს. არის უფრო გამძლე.

ტექნიკური მახასიათებლები:

- ფერი: მუქი ნაცრისფერი
- სისქე: 1.1 გ/სმ³
- კომპოზიციური შემადგენლობა, ვინვაგამძლეობის დროს – უცვლელი;
- დოზირება: 0.05%-0.2% კგ ცემენტზე (25გრ-100გრ 50კგ ცემენტზე).

3. მოსაპირკეთებელი მასალები

Neorep®

აღწერილობა:

გამძლე ბონკოვანი უკუმშველი ცემენტი ბეტონზე სარემონტო სამუშაოების ჩასატარებლად.



გამოყენება

გამოიყენება ბეტონის სტრუქტურების შესაკეთებლად (მაგ. ბოძებისთვის, ქვის ფილებისთვის, კიბეებისთვის, ღრუების ამოსავსებად), კარ-ფანჯრის (ჩარჩოებისთვის, საყრდენებისთვის), ბეტონზე განხილი ბზარების ამოსავსებად და გადაბმის ადვილებზე, საწარმოო იატაკებზე.

მახასიათებლები და უპირატესობები:

- მაღალ ტექსტოროპული;
- მისი ელასტიური და ვიბრაციული თვისებებიდან გამომდინარე იცავს ბეტონს გატეხვისგან (მაგ. მაგისტრალებზე ინტენსიური მოძრაობის დროს);
- წასასმელად ადვილია და მალე იღებს ფორმას;
- შეთავსებადია ბეტონთან;
- უძლებს ქიმიურ ნივთიერებებს როგორცაა ქლორიდები (ტექნიკური მარილი, ზღვის წყალი და ა.შ), სულფატს, მჟავურ წვიმებს, კარბონის დეოქსიდს;
- **Revinox-** ის დამატებით უზღობესდება კირდუღაბის, აგურის და არმატურის მიკვრა ბეტონზე ხდება წყალგაუმტარი და გამძლე.

ტექნიკური მახასიათებლები:

- გარეგანი იერი: ნაცრისფერი ფხვნილი
- სისქე: 1.95 გ/სმ³
- ბეტონის სიმყარე 28-ე დღეს: 4 mpa
- რკინაზე წასმის სიმყარე 28-ე დღეს: 32 mpa
- კომპრესია 28-ე დღეს: 55 mpa
- ელასტიურობა 28-ე დღეს: 15-16ლ
- ხარჯი: 1.65-1.75 კგ/მ²/მმ
- მინიმალური ტემპერატურა წასასმელად: +4 °C

დაფასოება:

25კგ-იან მუყაოს ყუთი და 5კგ-იანი პლასტმასის კონტეინერი. მსგავსი პროდუქტი:

მსგავსი პროდუქტი:

• **Neorep® Rapid** მაღალმარობადი ნეორეპის სპეციალური ვერსია (შრება 20-30 წუთში)



Neostop®

აღწერილობა:

მაღალმარობადი ცემენტი დაზიანებული წყლის ქონვადი ადგილების შესაკეთებლად.

გამოყენება

გამოიყენება კედლების, სახურავების და იატაკებისთვის საიდანაც ქონავს წყალი ან გამოიყოფა ნესტი.

მახასიათებლები და უპირატესობები:

- გამოსაყენებლად გამზადებული ნაცრისფერი ცემენტის ფხვნილი;
- პროდუქცია დამზადებულია სპეციალურ ორგანულ დანამატებზე;
- ეკვრის და მქარდება მაშინვე როგორც კი მოხვდება წყლის მქონავ ან ნესტიან ზედაპირზე.



ტექნიკური მახასიათებლები:

- სისქე: 1.2 გ/მლ;
- კომპრესია: 5,6 mpa (3სთ-ში);
- მიკვრა: არაჩვეულებრივი;
- იზოლაცია: არაჩვეულებრივი;
- შეკუმშვა გაფართოება: უცვლელი;
- უძლებს სინესტეს, გამხსნელებს, ატარებს წყალს
- შრობა: 1-3 წუთში;
- წყლის და ცემენტის გაზავება: 0,35.

დაფასოება:

5კგ-იან პლასტმასის კონტეინერში.

3. მოსაპირკეთებელი მასალები

Ferrorep®

აღწერილობა:

ცემენტის ბაზაზე დამზადებული ანტიკოროზიული საშუალება რკინის კონსტრუქციებისთვის.

გამოყენება

- ცემენტის კირდულაბში ანტიკოროზიული საშუალება რკინის კონსტრუქციებისთვის.
- კარგად აერთებს ახალ ბეტონს ძველთან.

მახასიათებლები და უპირატესობები:

- კარგად ეკვრის მეტალს;
- იცავს ანტიკოროზიისგან;
- უძლებს მკაცრი ამინდის ზემოქმედებას;
- ფარავს დიდ ზედაპირს.

ტექნიკური მახასიათებლები:

- ფერი: ტერაკოტა;
- გარეგნული იერი: ცემენტოვანი ფხვნილი;
- წყალი: 35%;
- ექსპლოატაციაში შედის (25°C): 60 წუთში;
- მოხმარება: 50-70გრ ერთ მეტრ არმატურაზე ორ პირზე და სისქე 1მმ 1,3-1,5 კგ/მ² ახალი და ძველი ბეტონის დასაკავშირებლად;
- დოზირება: 1კგ Ferrorep-ს 350 გრ წყალი.
- ტემპერატურა წასმისას: 5°C



დაფასოება:

1კგ-იანი პლასმასის კონტეინერი.

Neobond®

აღწერილობა:

სპეციალური წყლის ბაზაზე დამზადებული პოლიმერი, გამოიყენება მჭიდრო შეკავშირებებში.

გამოყენება

- აერთებს ძველ და ახალ ბეტონს;
- აერთებს: კრამიტის გადაბმებს, ცემენტის კირდულაბს და თვითსწორებად ცემენტის ბაზაზე დამზადებულ იატაკს Neofloor -ს სწორ ზედაპირებთან როგორცაა მეტალი, მოზაიკა, მარმარილო, ძველი ფილებ.
- ძველი ცემენტის ბაზაზე დამზადებული ზედაპირებისთვის გამოიყენება როგორც პრაიმერი და წებოვნების გასაუმჯობესებელი.



მახასიათებლები და უპირატესობები:

- კარგად ესმის როგორც ფოროვან ისე გლუვ ზედაპირს;
- მაღალი ელასტიურობა დაბალტემპერატურაზეც კი;
- არ ძველდება.

ტექნიკური მახასიათებლები:

- გარეგნული იერი: ნახევრად გამჭირვალე;
- გრავიტაცია (ISO 8962, DIN 51757): 1,03 გ/სმ³;
- სიმყარე (ISO 1625, DIN 53189): 58 ± 1%;
- სიბლანტე 23°C-ზე (ISO 3219, DIN 53019): 500-1600 m Pa s;
- pH ტუტეს დონე (ISO 1148, DIN 53785): 4,5;
- დაფარვა: 1-1,5 მ²/კგ დამოკიდებულია ზედაპირზე;
- ზედაპირი: ძლიერ წებოვანი.

3. მოსაპირკეთებელი მასალები

Epoxol® Putty

აღწერილობა:

ორ კომპონენტური გაკონკრეტებული საწინააღმდეგო სისტემა დამზადებულია ეპოქსიდურ რეზინზე და გამამყარებელზე.

გამოყენება

- გამოიყენება შემთხვევებში, სადაც საჭიროა თერმული და მექანიკური წნევის გამძლეობა, ანტიკოროზია და ჰიდროიზოლაცია;
- მჭიდროდ ეკვრის რკინას, ბეტონს, ხეს, კერამიკას, სამშენებლო მასალას, თბოსაიზოლაციო ფილებს, მყარ პლასტმასს (მაგ. PVC) და ა.შ.
- ეკვრის ალუმინს, სპილენძს, რკინას, სხვა მეტალის ნაერთებს, ფაიფურს, PVC-ის მილებს ასევე გამოიყენება წყლის ან ქიმიური რეზერვუარების და იატაკის ფილების შესაკეთებლად;
- გამოიყენება მანქანებზე, ნაგებზე, იატაკების, საწვავის გადამტანი მანქანების, წყლის მილების შესაკეთებლად (ჰერმენტიზაციისათვის) მისი გამყარება შესაძლებელია ბადით (CARBON FIBER), ნახშირბადის და არამიდის (KEVLER) ბადით.

მახასიათებლები და უპირატესობები:

- დამზადებულია მხოლოდ რეზინსა და ნარჩევ გამამყარებლებზე არ შეიცავს გამსხნელს;
- გვაქვს ოთხი სახის პროდუქტი რათა დააკმაყოფილოს ყველანაირი მოთხოვნა;
- დოზირება ხდება A კომპონენტს + თანაბარი წონის B კომპონენტი. მცირედი სხვაობა პროპორციებში არ გამოიწვევს მნიშვნელოვან ცვლილებებს;
- მისი გამოყენება სხვა პროპორციებითაც შეიძლება: 2 წილი A კომპონენტს + 1 წილი B კომპონენტი, ასეთ შემთხვევაში მიღებული მასა არის ძალიან მყარი, რომლის გამოყენებაც შეიძლება მაგ. მყარ ბეტონის არმატურაში. ელექტრო მოწყობილობებში;
- 1 წილი A კომპონენტის და 2-2.5 წილი B კომპონენტის შერევით მივიღებთ პროდუქტს, რომლის გამოყენებაც მიზანშეწონილია ელასტიური გადაბმის ადგილებზე.



ტექნიკური მახასიათებლები:

- არ შეიცავს სოლვანტს ან სხვა ნივთიერებებს
- უძლებს ტემპერატურებს +120-130 °C
- დაწოლის ძალა: 130 კგ/სმ²
- ჭიმვადობა: 130 კგ/სმ²
- ელასტიურობა: 340 კგ/სმ²
- სიმჭიდროვე რკინაზე, ბეტონზე: 40 კგ/სმ²
- უძლებს წყალს და ზღვის წყალს;
- უძლებს სადებიფეციო საშუალებებს;
- უძლებს ტუტებს;
- უძლებს მჟავის ზემოქმედებას;
- უძლებს საწვავ ნივთიერებებს.

დაფასობა:

დაფასობულია 1კგ, 6კგ და 20კგ კომპლექტში შედის A&B.

მსგავსი პროდუქტი:

- **EPOXOL LIQUID:** თხევადი (თაფლისებრი) ვერსია ფართო ზედაფირზე ადვილად წახასმელი, უკეთ ფარავს და ავსებს მცირე ორმოებს და ბზარებს;
- **EPOXOL SPECIAL:** ინოვაციური საშუალება წყალქვეშა სამუშაოებისათვის, დაბალი ტემპერატურის და მაღალი ნესტის პირობებში (იდეალური გადაწყვეტილება საცურაო ავზებისათვის და ნავსადგურებისათვის);
- **EPOXOL EXTRA:** იდეალურია ფისით გადაბმებში, აერთებს ძველ და ახალ ბეტონს ასევე ფოლადს და არმატურას;
- **EPOXOL TILE:** სერთიფიცირებულია. აერთებს საცურაო აუზის კედლებს და იატაკის ფილებს.

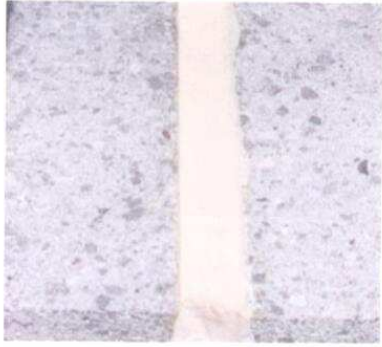


3. იმოსაპირკეთებელი მასალები

Jointex®

აღწერილობა:

ელასტიური აკრილის ფისი დაიტანება გადაბმის ადგილებზე.



გამოყენება

გამოიყენება ბეტონის, შუშის, ალუმინის, ხის გადაბმებში.

მახასიათებლები და უპირატესობები:

- ინარჩუნებს ელასტიურობას მაღალ ტემპერატურაზე;
- ადვილად დაიტანება სხვადასხვა სახის ზედაპირზე;
- შეიძლება გადაეხვეს ნებისმიერი წყალზე დამზადებული საღებავი;
- უღტრა იისფერი სხივებისადმი მედეგი;
- უძლებს საწარმო პირობებს და ორთქლს;
- უძლებს გაზავებულ მჟავებს, ტუტეებს და გამწმენდებს;
- არ შეიცავს ორგანულ გამსხნელებს;
- არ აბინძურებს გარემოს.

ტექნიკური მახასიათებლები:

- გარეგნული იერი: ერთგვაროვანი წებო;
- სისქე: 1.5 გ/სმ²
- სიმყარე (SHORE A): 20±3
- დაფარვა: 1კგ ეკვრის დაახლოებით 6.5მ (გადაბმის ზომა 1-2სმ);
- ფერი: თეთრი და ნაცრისფერი.

Neotex® Pu-Joint

აღწერილობა:

პოლირეზინის ელასტომეტი, გადაბმის ადგილებში წასასმელად



გამოყენება

გამოიყენება ბეტონის, შუშის, ალუმინის, ხის გადაბმებში.

მახასიათებლები და უპირატესობები:

- ჭიმვადობა: 250%
- ინარჩუნებს ელასტიურობას მაღალი ტემპერატურის შემთხვევაშიც;
- ადვილად დაიტანება სხვადასხვა სახის ზედაპირზე;
- უღტრაიისფერი სხივებისადმი მედეგი;
- უძლებს გაზავებულ მჟავებს, ტუტეებს და გამწმენდ საშუალებებს;
- შეიძლება შედებულა აკრილის ან ვინილზე დამზადებული საღებავით.

ტექნიკური მახასიათებლები:

- გარეგნული იერი: ერთგვაროვანი წებო
- გარსად გადაქცევა (32 °C 50%HR): 90-120
- სიმყარე (SHORE A): 25
- ტემპერატურა წასმისას: +5-+40°C
- უძლებს ტემპერატურებს: -20-+80°C
- ფერი: თეთრი და ნაცრისფერი

4. სპეციალური მასალები

Neotherm®

აღწერილობა:

მაღალი ხარისხის თერმოსაიზოლაციო მასალა სახურავებისთვის. შეიცავს სპეციალურ მასალას რომლის წყალობითაც დაბალი თერმული დანახარჯებით ზოგავს ელექტრო-ენერგიას ზაფხულის და ზამთრის პერიოდში.



გამოყენება

Neotherm-ი ეკვრის ბეტონის ან რკინის სახურავს და კედლებს.

მახასიათებლები და უპირატესობები:

- დამტკიცებულია "Center of Renewable Energy Resources"-ის მიერ. აქვს დაბალი თერმული გამტარობა და მაღალი არეკვლის უნარი.
- ამცირებს ენერჯის ხარჯს 30% ით;
- ადვილია წასასმელად ფარავს ბზარებს; ზაფხულის პერიოდში საგრძნობლად ამცირებს შენობის შიდა ტემპერატურას.
- ატარებს წყლის ორთქლს რის წყალობითაც იცავს შენობას ნესტისგან;
- ყინვის პერიოდში იცავს ზედაპირს გაყინვისგან;

ტექნიკური მახასიათებლები:

- გარეგნული იერი: ბლანტი სიოხე;
- სისქე (ISO 8962, DIN 51757): 0,85-0,95 გ/სმ³
- pH (ISO 1148, DIN 53785) :8-9;
- დაფარვა: 1,5-2 მ²/ლ;
- შრომა: 2-3 საათი
- ექსპლოატაცია: 24 საათი;
- გამხსნელი: 5% მდე წყალი;
- თერმული გამტარობა (λ): 0,136 W/mK (EN 12664:2004);
- მზის არეკვლვალობა (%): 90 (400-750 nm) (ASTM E 903-96);

დაფასოება:

3-10 ლ-იან კონტეინერში

Depron®

აღწერილობა:

თხელი თერმო საიზოლაციო ფირფიტები.



გამოყენება

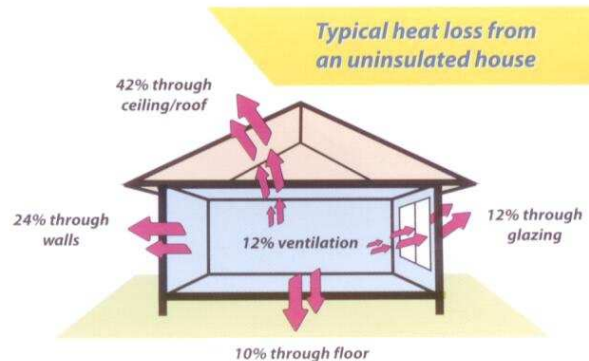
შესაძლებელია პირდაპირ იქნას მიკრული აგურის, ბეტონის, თაბაშირის კედლებზე ჭერზე ან იატაკზე.

მახასიათებლები და უპირატესობები:

- თხელი (3-6 მმ) ფირფიტა;
- არ ატარებს სითბოს ზედაპირიდან;
- უზრუნველყოფს კედლების თბო და ხმის იზოლაციას;
- ზოგავს გათბობის ხარჯებს;
- თბილი კედლებით მეტი კომფორტია;
- შეიძლება გადაიღებოს წყალზე დამზადებული ნებისმიერი საღებავით;
- გასამყარებლად, ცვცხლმედეგობისთვის და დიზაინისთვის შესაძლებელია კედლები მინაქსოვილით GAVATEX-ით დაიფაროს.

ტექნიკური მახასიათებლები:

- ფირფიტების ზომა: 1250მმ X 800მმ;
- ქაფის სისქე: 40კგ/მ³ (3მმ)/33კგ/მ³ (6მმ);
- თბოგამტარობა: (λ): 0,0297W/mk / (3მმ) / 0,0306W/mk (6მმ);
- თბოშეღწევალობა: 2,7 kJ/ მ²K (3მმ) / 2,4 kJ/ მ²K (6მმ);
- ჭიმვადობა (εR): 12%.



4. სპეციალური მასალები

Tennis Flex

აღწერილობა:

მოცურების საწინააღმდეგო აკრილის საღებავი ბეტონის საფარიანი სპორტული დარბაზის იატაკებისთვის.

გამოყენება

ნებისმიერი სტრუქტურის საფარისთვის და კედლებისთვის ასფალტის, ცემენტის, ბეტონის (მაგ. ტენისის კორტების, კალათბურთის, ფრენბურთის, ასევე კარგია სკოლის ეზოებისთვის);

მახასიათებლები და უპირატესობები:

- იცავს კორტებს დაცურებისგან;
- იცავს კორტებს გაცვეთისგან და უამინდობისგან, რითაც ახანგრძლივებს ექსპლოატაციის ვადას;
- აძლევს შესაბამის შეფერილობას;
- ეკონომიურია;
- ადვილია წასასმელად;



ტექნიკური მახასიათებლები:

- საღებავი დამზადებულია აკრილის ფისზე;
- სისქე: 1.50გ/სმ³
- დაფარვა: 3-4 მ²/კგ ორ ფენაზე;
- შრობა: მეორე პირის გადასახმა 3ხთ-ში(სინესტე და დაბალი ტემპერატურე ახანგრძლივებს შრობის პროცესს);
- სიარული დასაშვებია: 1 დღეში ექსპლოატაციაში შედის 5-6 დღეში.

ფერები:

ტერაკოტა, მწვანე, თეთრი. შესაძლებელია მცირედი დაფერვა.

დაფასოება:

5, 15 კგ-იან პლასტმასის კონტეინერში.

Neocrack®

აღწერილობა:

ბეტონის გასატეხად როცა აფეთქება არ შეიძლება.

გამოყენება

ბეტონზე, ქვებზე.

მახასიათებლები და უპირატესობები:

ტყდება უსაფრთხოდ აფეთქების გარეშე. გამოიყენება მშენებლობებში სადაც უსაფრთხოების მიზნით არ შეიძლება აფეთქება. ჰიდრაციის ეფექტით Neocrack-ი იწვევს პროგრესირებადი ძალის გამოყოფას 7500 Tn/მ²;

ტექნიკური მახასიათებლები:

- ფერი: ნაცრისფერი;
- შერევა: Neocrack/წყალი: ~ 4/1;
- მოხმარება: ბეტონი: 5-10 კგ/მ²
- ბეტონი არმატურით: 20-30 კგ/მ²
- კლდე: 4-20 კგ/მ² (დამოკიდებულია სტრუქტურის სიმყარეზე).



ინსტრუქცია გამოყენებისათვის:

აურიეთ Neocrack®-ი 26-30 % ცივ წყალთან სანამ არ მიიღებთ გუნდისებრ მასას. წყალი უნდა იყოს 10°C -ს ზემოთ ზაფხულის პერიოდში (გარემოს ტემპერატურა 24°C-ის ზევით) და 10-15°C ზამთრის პერიოდში (გარემოს ტემპერატურა 18°C-ზე დაბალი). ელექტრო დრელით გახვრიტეთ შესაბამისი დიამეტრის და სიღრმის ხვრელები. სრილად ამოავსეთ ღრმულები. ჩასხმიდან მაქსიმუმ 15 წუთში ორმოები უნდა დაიფაროს კირით. ვერტიკალური ღრმულებისთვის დატოვეთ ცარიელი ადგილი 3 სმ -მდე. ჰორიზონტალური -სრულად ამოავსეთ პლასტმასის მილით, Neocrack®-ს მიეცით კაფსულის ფორმა. ან გახვრიტეთ მცირე კუთხით რომ გრავიტაციით ამოივსოს ღრმულები. დააფარეთ ღრმულებს, მალე შრობადი კირი Neorep® Rapid ან Neostop®. ამ პროცედურის დროს მნიშვნელოვანია თავიდან ავიცილოთ Neocrack-ის შერევა სხვა ცემენტის კიტთან. წყალქვეშა სამუშაოებისთვის პროცედურა უნდა ჩატარდეს კაფსულის ფორმის პლასტმასის მილით. სხვა შემთხვევაში გამოიყენეთ ტუმბო ღრმულების ამოსავსებად. ეცადეთ წასმისას არ იყოს მაღლი ტემპერატურა.

ღრმულების სიღრმე დამოკიდებულია გასატეხი სტრუქტურის ფორმაზე. ორმოების დიამეტრი უნდა იყოს 30მმ - დან 50მმ-მდე. 40 მმ დიამეტრის ღრმულები ეფექტურად მუშაობს თითქმის ყველა პროექტზე. დაახლოებითი დისტანცია ღრმულებს შორის ქვემოთ არის მოცემული.

დიამეტრი (მმ) D; ღრმულების დიამეტრი L (სმ); დამორება ღრმულებს შორის მინ L=D, მაქს D+10

მაგალითად: ღრმულისთვის რომლის დიამეტრიც არის D=40, დისტანცია L უმდა იყოს მაქსიმუმ (D+10)სმ=(40+10)სმ=50სმ და მინიმუმ 40სმ.

დაფასოება:

15კგ-იანი პლასტმასის კონტეინერი.

პროდუქტები სდას NEOTEX- ის მასალა იქნა გამოყენებული



JSC Toneko -ოს ნავთობ გადამამუშავებელი ქარხანა ყაზახეთში.



რომეკსპო საგამოფენო ცენტრი ბუქარესტში, რუმინეთი.



მეტრო სადგური ათენში, საბერძნეთი.



ქემალ სტაფას სტადიონი ტირანაში, ალბანეთი.



რმის ქარხანა უდვავში, ფიროში.



ინტერკონტინენტალური Aphrodite Hills Hotel-ი პავასოში, კვიპროსი.



სასტუმრო Kempinski სოფიაში, ბულგარეთში.



აეროპორტი მაკედონია სალონიკში, საბერძნეთი.



ავვაპარკი სალონიკში, საბერძნეთი.



შ.პ.ს "სანტე ჯი-ემ-თი პროდუქტები" თბილისში, საქართველო.



ალუმინის სამქრი კილკში, საბერძნეთი.



სასტუმრო Caro ბუქარესტში, რუმინეთი



U.S. Impex Della მოსკოვში, რუსეთი.



შ.პ.ს "სანტე ჯი-ემ-თი პროდუქტები" თბილისში, საქართველო.



ოლიმპიური სტადიონი მაროუსში, საბერძნეთი.



ამბროსას ბოსტნეულის ზეთის სახდელი ქარხანა ლარნაკში, კვიპროსი.

შენიშვნები: 1) ამ კატალოგში არ არის მოცემული ჩვენი პროდუქციის სრული ნუსხა. 2) თითოეულ პროდუქციას თან ახლავს ტექნიკური მონაცემები და უსაფრთხოების წესები. 3) ტექნიკური მახასიათებლები: ფროდუქციის მოხმარების რაოდენობა დამოკიდებულია ზედაპირზე. ასევე შრომა დამოკიდებულია ჰაერის ტემპერატურაზე. 4) კატალოგში მოცემული ინფორმაცია პროდუქტის გამოყენების და წასმის მეთოდების თაობაზე მოცემულია NEOTEX® SA-ის გამოცდილებაზე დაყრდნობით. თუმცა როგორც მიმწოდებლები NEOTEX® SA-ი. პასუხს არ აცემს შედეგზე. 5) უწყვეტი ტექნიკური განვითარებიდან გამომდინარე კლიენტებმა უნდა მოითხოვონ კატალოგის განახლებული ვერსია ან ახალი პროდუქციის აღწერილობა.



შ.პ.ს "ჯი.ბი.სი" "Neotex"-ის ოფიციალური დისტრიბუტორი საქართველოში.
 მის.: ალ. ყაზბეგის №14. ოფისი: (+995 32) 35 10 71; მობ (995 95) 42 20 20
 ელ.ფოსტა: gibisi.ltd@gmail.com. www.neotex.gr