

# ИНТЕГРА

## ЕПОКСИДИ

- Бои и премази
- Системи



## ХИДРОИЗОЛАЦИИ

- Системи
- Премази
- Адитиви



## АДИТИВИ

- Цементни
- Епоксидни
- Акрилни
- Полиуретански

## ЗАПТИВАЧИ



 **NEOTEX**

## Современ развој за современи потреби на купувачите

NEOTEX SA е фирма која е вклучена во полето на производство на градежни материјали од 1959-та година. За време на сите овие години, стратегијата на фирмата била да се разликува и да биде позната по квалитетот на своите производи и услугата. Успешната приказна од минатото ни овозможи да на пазарот бидеме присатни во сите сегменти и тоа кај претпријатија чија основна дејност е: продажба на големо на градежни материјали, технички услуги, проектирање, изградба, малопродажба, фабрики, институции, извоз итн. Фирмата Неотекс во Грција е најпозната фабрика за адитиви за градежништво. Во шестата деценија од постоењето, нас сеуште најбитно ни е да купувачот и неговите захтеви бидат задоволени.

Денеска, Неотекс се занимава со повеќекратни дејности (производство, извоз, увоз) со цел да на најдобар начин ги опслужи купувачите. Ние не се разликуваме само според квалитетот, туку и со иновациите и техничката поддршка за нашите клиенти како и со стремежот за остварување на долготрајна соработка.

Седиштето на Неотекс се наоѓа во Атина. Во склад со успешниот бизнис план, Неотекс во 2007-та година ја заврши изградбата на новиот објект во кој се групирани производството и испораката на производите. Објектот е сместен во индустрискиот дел Мандра, Атика. Според захтевите на Европската Унија и нивното законодавство за хигиена и заштита, во новиот објект се наоѓа инсталирана технологија според најновите достигнувања, со зголемен капацитет на производство.

Нашите партнери кои ја увезуваат нашата програма, освен купувањето на иновативни, конкурентни, квалитетни и бројни производи, ја имаат предноста од постојана техничка и комерцијална поддршка од нашите специјалисти, детален печатен материјал, атрактивно пакување, моистри од производите, сталажи за изложување на производите и останата поддршка за маркетингот на фирмата.



## 1. Епоксидни подови

### Бои и премази

Neopox special	Страна 4
Neopox W	4
Neopox Winter	4
Neopox Mat	4

### Системи

Epoch floor	Страна 5
Epoch elastic	5
Epoch alimentary	5

## 2. Хидроизолација

### Системи

Revinex flex 2006	Страна 6
Neopress	7
Fondaproof	7

### Премази

Betofix waterstop	Страна 7
Betofix roofing	8
Silatex extra	8
Neotextile	8
Neoproof	9
Sil-imper	9
Neoimper	9

### Адитиви

Revinex	Страна 10
Barofob	11
Antilime	11

## 3. Лепила и заптивачи

### Цементни

Neorep	Страна 12
Neostop	12
Neorep rapid	12

### Епоксидни

Epoch putty	Страна 13
Epoch liquid	13
Epoch special	13
Epoch extra	13
Epoch tile	13

### Акрилни

Jointex	Страна 14
---------	-----------

### Полиуретански

Neotex PU-Joint	Страна 14
-----------------	-----------

## 4. Специјални производи

Tennis flex	Страна 15
Depron	15

# 1. Епоксидни подови

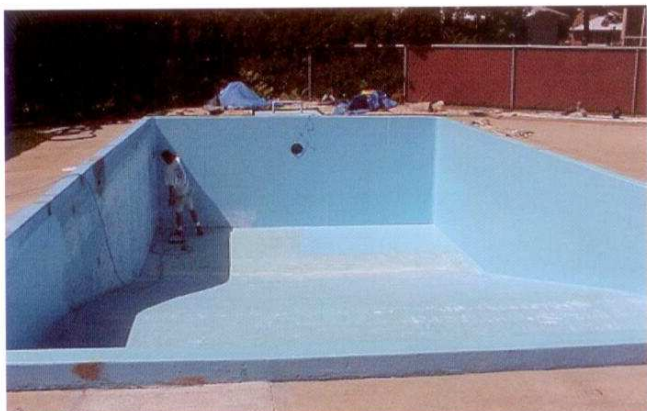
## Неорох special

### Опис

Двокомпонентна епоксидна боја

### Подрачје на употреба

- Индустриски гаражи и продажни простории
- Метални, бетонски или цементни резервоари
- Базени за пливање, чамци, метални структури потопени во вода



### Карактеристики и предности

- Издржлив на температури од  $-5^{\circ}\text{C}$  до  $140^{\circ}\text{C}$
- Извонредна отпорност на вода, морска вода, алкалии, нафтени деривати, индустриска атмосфера и останати атмосферски влијанија
- Добра отпорност на разредени киселини, детергенти и висока отпорност на абразија
- Без потреба од употреба на прајмер (подлога) освен за метални површини
- Избор од неколку стандардни бои



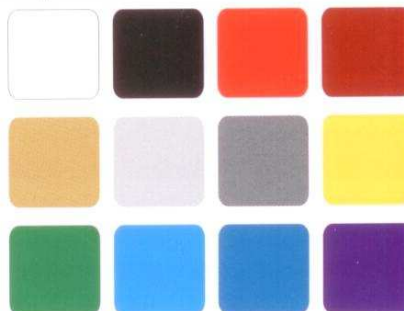
### Технички карактеристики

- Визуелна појава: сјајна
- Густина (А+Б):  $0,98-1,25 \text{ g/cm}^3$
- Пропорција за подготовка (тежинска):  
75А : 25Б за производи во боја  
70А : 30Б за транспарентни производи
- Потрошувачка:  $3-4 \text{ m}^2/\text{kg}$ , за 2 слоја
- Време на сушење: 2-3 часа при  $25^{\circ}\text{C}$
- Време потребно за нанесување на втор слој: по 18-24 часа
- Употребливост: по 24 часа (премазот стврднува во потполност по 7-10 дена)

### Стандардни бои

Транспарентна, бела, црна, црвена, теракота, крем, беж, светло сива, жолта, зелена, аква сина, небесно сина и темно сина.

Бои по нарачка можат да бидат произведени за одредено количество, по специјална нарачка



### Пакување

Сетови од 1kg, 5kg и 10kg

### Верзии

#### • Неорох special

Двокомпонентна боја на база на растворувачи

#### • Неорох W

Двокомпонентна боја на водена база, сертифицирана за директен контакт со храна и вода

#### • Неорох winter

Специјална формулација со растворувачи за употреба при ниски температури и услови на голема влага

#### • Неорох mat

Економична верзија со мат финиш

# 1.Епоксидни подови

## Ерохол floor

### Опис

Двокомпонентен епоксиден самоливен систем без употреба на растворувачи

### Подрачје на употреба

- Изработка на подови каде се бара голема механичка и хемиска отпорност, на пример фабрики, лаборатории, магацини, супермаркети, паркинзи, гаражи, кланици, болници, училишта итн.
- Поправка или санација на стари подови



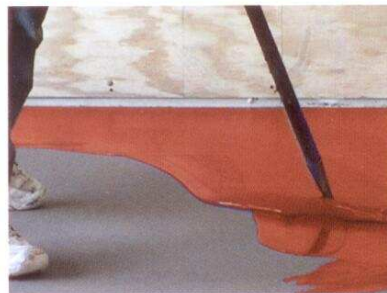
### Карактеристики и предности

- Голема отпорност на абеење
- Значителна хемиска и механичка отпорност на алкалии, киселини, вода, нафтени деривати и разни разредувачи
- Сертифициран за директен контакт со вода и храна
- Поекономична и побрза апликација во споредба со решенија со керамички плочки
- Идеален за бетонски подлоги кои не се целосно рамни или имаат пукнатини
- Можност да се нанесе како премаз - боја



### Технички карактеристики

- Епоксидни смоли со зацврснувач
- Густина компонента А: 1,45 g/cm<sup>3</sup>
- Густина компонента Б: 1,02 g/cm<sup>3</sup>
- Пропорција за подготовка (тежинска): 100А : 35Б
- Потрошувачка (за 1mm дебелина, при додавање на 1:1 тежински кварцен песок) 0,8 kg/ m<sup>2</sup>
- Време на стврднување: 10 часа при 25°C
- Минимална температура на изработка: 12°C
- Време потребно за нанесување на втор слој: по 18-24 часа
- Употребливост: по 24 часа (премазот стврднува во потполност по 7-10 дена)
- Јакост на притисок: 104 N/mm<sup>2</sup>
- Јакост на виткање: 75 N/mm<sup>2</sup>



### Стандардни бои

Бела (РАЛ 9003), беж (РАЛ 1015), сива (РАЛ 7047), теракота (РАЛ 3009).

Бои по нарачка можат да бидат произведени за одредено количество, по специјална нарачка

### Пакување

Сетови од 4kg и 13,5kg

### Верзии

#### • Ерохол floor elastic

Специјална верзија за примена кога се бара висока еластичност, на пр.во ладилници

#### • Ерохол alimentary

Сертифициран за директен контакт со алкохолни пијалоци

#### • Granupox

Поекономична верзија со карактеристика против пролизгување

## 2. Хидроизолација

### Revinex Flex 2006

#### Опис

Флексибилен двокомпонентен цементен систем

#### Подрачје на употреба

- Проодни тераси и покриви
- Површини под керамички плочки кај базени за пливање, балкони, кујни
- Резервоари за вода, силоси
- Подрумски и подземни сидови

#### Карактеристики и предности

- Висока еластичност и способност за апсорпција на вибрации, контракции и експанзии
- Моќ на адхезија врз бетонски површини, цементни малтери, тули, метал, дрво, гипс картон плочи, полистироли, мозаик, керамика
- Отпорност на позитивен и негативен хидростатски притисок
- Отпорност на ниски температури и мрзнење
- Отпорност на одење и УВ зрачење
- Паропропусен, ја спречува карбонизацијата на бетонот и корозијата на армирачкото железо во бетонот
- Економичен и лесен за употреба и од необучен персонал
- Идеален за употреба во тешко пристапни места како олуци и во услови на ниски температури и висока влажност. Ги покрива капиларните пукнатини во подлогата.
- Еколошки производ, отпорен на хлориди и радон
- Компатибилен со постари видови на хидроизолациони системи



#### Технички карактеристики

- Изработен според EN 934-3 Европска норма
- Јакост на кинење (по 28 дена): 9,61 N/mm<sup>2</sup>
- Елонгација (по 28 дена): 16,8%
- Стареење од УВ зрачење: нема
- Пропорција за подготовка (тежинска): 70А:30А
- Потрошувачка: 2-2,5 kg/ m<sup>2</sup> за два слоја
- Време на сушење: 8-10 часа за секој слој
- Минимална температура: +5°C
- Обработливост на подготвената смеса: 30 минути

#### Стандардни бои

Сива и бела



#### Пакување

Сетови од 68kg, 17kg и 7kg

## 2. Хидроизолација

### Neopress

#### Опис

Обработлив цементен систем за хидроизолација

#### Подрачје на употреба

- Подземни простории и подруми, тунели, сидови, жардињери, силоси, површини под керамички плочки



#### Карактеристики и предности

- Моќ на адхезија врз бетонски површини, цементни малтери, тули, метал, дрво, гипс картон плочи, полистироли, мозаик, керамика
- Отпорност на позитивен и негативен хидростатски притисок
- За подрачја на примена каде се бара многу голема отпорност на вода, на пример резервоари за вода, се препорачува додавање на 20% од **Revinex**, со што се зголемува еластичноста и трајноста

#### Технички карактеристики

- Потрошувачка: 2-2,5 kg/ m<sup>2</sup> за два слоја
- Достапни бои: сива и бела
- Јакост на кинење (по 28 дена): 3,63 N/mm<sup>2</sup>
- Елонгација (по 28 дена): 15,31%
- Јакост на притисок: 32,13 Мра
- Отпорност на пенетрација: 12,76 N/mm<sup>2</sup> за два слоја
- Апсорбција на вода: 0,4 kg/ m<sup>2</sup>
- Адхезија врз подлогата: 0,4 N/mm<sup>2</sup>

#### Пакување

1kg, 5kg и 14kg

#### Верзии

##### • Fondaproof

Поекономична верзија на производот

### Betofix waterstop

#### Опис

Отпорна боја на база на растворувачи за заштита на влажни површини

#### Подрачје на употреба

- Влажни површини на бетони, подруми



#### Карактеристики и предности

- Лесен за нанесување без потреба од посебна подготовка на подлогата
- Создава униформна, стабилна површина со извонредна адхезија дури и на порозни и алкални површини
- Кога е сув, отпорен е на негативен хидростатски притисок
- Може да се одржува со детергенти
- Не пожелтува

#### Технички карактеристики

- Потрошувачка: 3 m<sup>2</sup>/kg за еден слој
- Акрилна боја врз база на растворувачи
- Густина: 1,42 g/mm<sup>3</sup>
- Време на сушење: 4-5 часа
- Достапни бои: бела

#### Пакување

1kg, 5kg и 14kg

## 2. Хидроизолација

### Betofix roofing

#### Опис

Хидроизолационен премаз врз база на растворувачи, каучукови еластомери и акрилни кополимери

#### Подрачје на употреба

- Кровови, тераси, подови, балкони, ѕидови



#### Карактеристики и предности

- Ја спречува пенетрацијата на влагата и нуди целосна водоотпорност
- Отпорност на одење, абразија, УВ зрачење и разни атмосферски влијанија
- Отпорност на цементни алкалии, мраз и лежечка вода
- Одлична моќ на адхезија врз било која градежна подлога како бетон, цементни малтери и азбестни површини
- Економичен и лесен за нанесување
- Компатибилен со армирачка трака

#### Технички карактеристики

- Потрошувачка: 2,5-3 m<sup>2</sup>/kg за два слоја
- Визуелна појава: вискозна бела течност која по сушењето оформува тенок отпорен слој со голема еластичност
- Гистина: 1,36 g/cm<sup>3</sup>
- Достапни бои: теракота и бела
- Време на сушење: 2-3 часа
- Време за втор слој: 6-8 часа

#### Пакување

1kg, 5kg и 14kg

### Silatex extra

#### Опис

Акрилен, еластомерен, водоотпорен премаз за надворешна употреба, кој се полимеризира под влијание на УВ зрачење

#### Подрачје на употреба

- Надворешно ѕидови

#### Карактеристики и предности

- Лесен за нанесување со краток период на сушење
- Ги покрива капиларните пукнатини и овозможува целосна заштита од влага
- Ја задржува еластичноста за долг временски период

#### Технички карактеристики

- Потрошувачка: 1-1,5 m<sup>2</sup>/kg за два слоја
- Акрилна водоотпорна боја врз база на растворувачи која по сушењето оформува еластична мембрана
- Густина: 1,37 g/mm<sup>3</sup>
- Време на сушење: 2-3 часа
- Достапни бои: бела или друга боја по нарачка
- Елонгација: 200-250%



#### Пакување

1kg, 5kg и 12kg во пластични канти

#### Верзии

##### • Neotextile

Полиестерско зајакнување 50 g/m<sup>2</sup> специјално дизајнирано за системи на



## 2. Хидроизолација

### Neoproof

#### Опис

Хидроизолационен премаз на водена база со извонредна еластичност

#### Подрачје на употреба

- Резеворари за вода, жардињери, површини под плочки, бањи, кујни, гипс картон плочи, подземни сидови
- Делови од објекти под земја
- Хидроизолација пред поставување на термоизолација



#### Карактеристики и предности

- Ја спречува влагата
- Има извонредна адхезија врз сите видови на градежни површини како бетон, тули, метал, дрво
- Еколошки производ, отпорен на радон
- Еднокомпонентен производ, едноставен за употреба
- Ги покрива капиларните пукнатини
- Отпорен на стареење и абразија

#### Технички карактеристики

- Потрошувачка: 1 kg/m<sup>2</sup> за два слоја со вкупна дебелина од 0,6mm
- Базиран на напредни еластомери со полнила и пигменти
- рН вредност 8,5-9,5
- Пропустливост на пареата: <4gr/m<sup>2</sup>/24часа
- Јакост на кинење: 6,6Мра
- Елонгација: над 500%
- Густина: 1,19 g/cm<sup>3</sup>
- Достапни бои: сива, бела и црна
- Време на сушење: 1-2 часа
- Време за втор слој: 6-8 часа

#### Пакување

1kg, 5kg и 14kg

### Sil-imper

#### Опис

Водоотпорен премаз врз база на силикони, за заштита на надворешни градежни површини

#### Подрачје на употреба

- Надворешни вертикални површини, порозни градежни површини, малтери, азбест цементни материјали, тули, керамида, мермер, камен итн.

#### Карактеристики и предности

- Способност на голема пенетрација и апсолутна импрегнација
- Спречува продирање на вода (дожд) во градежните површини и со тоа ја елиминира можноста од мрзнење на површините
- Отпорен на алкалии и фото-хемиски влијанија на УВ зрачењето
- Ги зголемува термо-изолационите способности на материјалите
- Спречува појава на алги



#### Технички карактеристики

- Потрошувачка: 5-6 m<sup>2</sup>/l за еден слој
- Густина: 0,79 g/cm<sup>3</sup>
- Време на сушење: 3 часа
- Достапни бои: прозирен

#### Пакување

1kg, 4kg и 17kg

#### Верзии

##### • Neoimper

Акрилна верзија на производот за иста намена

## 2. Хидроизолација

### Revinex

#### Опис

Кополимерна емулзија со повеќекратна употреба специјално дизајниран за подобрување на карактеристиките на цементните малтери

#### Подрачје на употреба

- САНАЦИЈА НА БЕТОНИ: Поправки на оштетени бетонски структури и заштита од корозија на вградената арматура (+Neogep)
- МАЛТЕРИСУВАЊЕ: Изработка на водоотпорни, трајни и отпорни на пукање малтери
- ПОДРУМИ И БАЗЕНИ ЗА ПЛИВАЊЕ: Хидроизолација на подруми, подземни сидови, базени за пливање со зголемена отпорност на позитивен и негативен хидростатски притисок
- ПОДОВИ: Изработка на подови со подобрени механички и хемиски карактеристики како подови во гаражи, индустриски подови, подови со подно греење
- ИЗРАБОТКА НА ПОДЛОГИ: Подобра адхезија на малтери, бои и премази врз било кој вид на површина
- СПОЈ СТАР И НОВ БЕТОН
- ПОДОБРУВАЊЕ НА ЛЕПИЛА ЗА ПЛОЧКИ: Подобрување на адхезијата, водоотпорноста, еластичноста
- ПОДОБРУВАЊЕ НА БОИ: Подобрување на внатрешни и надворешни бои

#### Карактеристики и предности

- Извонредна отпорност на влага и вода
- Извонредна адхезија на сите видови материјали
- Зголемена отпорност на абразија
- Отпорен на контракции и експанзии
- Ја зголемува јакоста на кинење
- Ја зголемува отпорноста на мраз
- Ја зголемува хемиската отпорност на разредени киселини
- Мулти-функционален
- Содржи 47% цврста материја

- Тестиран и докажан во употреба повеќе од 40 години
- Постојан квалитет
- Изработен на водена база



#### Технички карактеристики

- Содржина на цврста материја: 47%
- Течност со млечна боја и густина
- Вискозитет: 30-150 mPas
- Густина (25°C): 1,01 g/cm<sup>3</sup>
- Дозирање: 1-10kg по вреќа цемент од 50kg во зависност од намената

#### Пакување

1kg, 5kg и 18kg



## 2. Хидроизолација

### Barofob

#### Опис

Адитив за водонепропусност и пластификатор на бетонските смеси

#### Подрачје на употреба

- Темели, подземни сидови, резервоари за вода, канали

#### Карактеристики и предности

- Овозможува униформна водонепропусност на бетонските смеси
- Ја подобрува обработливоста преку намалување на потребата од вода во смесите
- Ги подобрува механичките карактеристики на бетоните и отпорноста од мрзнење



#### Технички карактеристики

- Изработен по норма ЕН-934-2
- Густина: 1,01 g/cm<sup>3</sup>
- рН: 8,6
- Јакост на притисок (по 28 дена): 46,4 Мра
- Дозирање: 0,8-1,0% од тежината на цементот (400-500g по вреќа цемент 50kg или 2,5-3,0kg по кубен метар бетон)

#### Пакување

5kg, 17kg и 200kg

### Antilime

#### Опис

Адитив за замена на вар во малтерите

#### Подрачје на употреба

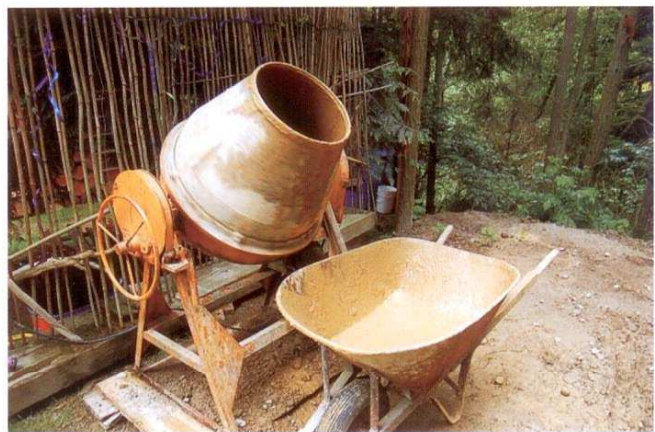
- Цементно-варови малтери

#### Карактеристики и предности

- Подобрена адхезија на малтерите врз подлогите
- Зголемена трајност
- Подобрена обработливост
- Намалена потреба од вода во смесите
- Подобрена отпорност на агресивна вода

#### Технички карактеристики

- Дозирање: 0,05-0,2% од тежината на цементот (25-100g по вреќа цемент 50kg)
- Густина: 1,1 g/cm<sup>3</sup>
- Време на сушење: 3 часа
- Достапни бои: темно-кафена



#### Пакување

1kg, 5kg и 18kg

## 3. Лепила и заптивачи

### Neorep

#### Опис

Готов малтер со зголемена силина, зајакнат со влакна за санации на бетонски елементи



#### Подрачје на употреба

- Поправка на оштетени, пукнати или скршени бетонски елементи (столбови, греди, плочи, скали, рамки за врати и прозори), fugи во цементни кошулки, индустриски подови, бетонски цевки

#### Карактеристики и предности

- Високо тиксотропен
- Спречува напукнување предизвикано од неправилно зреење поради вибрации
- Едноставен и лесен за употреба
- Одлична компатибилност со бетонски елементи
- Одлична отпорност на хемиско влијание на хлориди, соли, морска вода, сулфати, кисели дождови, јаглерод диоксид
- Со додавање на REVINEX се подобрува адхезијата на малтерите врз бетон, тули и се подобрува нивната водоотпорност и трајност

#### Технички карактеристики

- Тип на производ: сивкаста прашкаста материја
- Густина: 1,95g/cm<sup>3</sup>
- Адхезија врз бетон: >4 Мра
- Адхезија врз челик: >32 Мра
- Јакост на притисок: >55 Мра
- Јакост на кинење: >11 Мра
- Дозирање: 15-16l вода за 100kg Neorep
- Потрошувачка: 1,65-1,74 kg/m<sup>2</sup>/mm
- Минимална температура: +4°C

#### Пакување

5kg, 25kg

### Neostop

#### Опис

Брзо врзив готов цементен малтер за инстантно заптивање на протекување на вода

#### Подрачје на употреба

- Сидови, кровови или подови каде се јавуваат протекувања на вода во форма на млаз, капки или влага

#### Карактеристики и предности

- Сивкаст цементен прашок спремен за употреба
- Производот е базиран на специјални органски адитиви
- Врзувањето и стврдувањето се постигнува за неколку секунди по контакт на производот со вода или влажна површина



#### Пакување

5kg

#### Верзии

##### • Neorep rapid

Специјална верзија дизајнирана за побрзо време на сушење (20-30 минути)



## 3. Лепила и заптивачи

### Ерохол putty

#### Опис

Двокомпонентен систем за заптивање базиран на епоксидни смоли и зацврнувачи

#### Подрачје на употреба

- Во случаеви каде се бара голема механичка и термичка отпорност како и отпорност на корозија и вода
- Поседува силна моќ на адхезија врз метали, бетон, дрво, керамика, градежни материјали, изолациони материјали, полиестер, тврда пластика
- Лепи алуминиум, бакар, железо како и други метали, порцелан, пвц
- Поправки на автомобили, јахти, чамци, резервоари за вода, канализациони цевки. Може да се зајакне со стаклени влакна, карбон, кевлар
- Може да се користи и во електронската индустрија како матрица и за залевање

#### Карактеристики и предности

- Се состои од чисти смоли и одбрани зацврнувачи, не содржи разредувачи и филери
- Се нуди во четири различни варијанти со цел да се покријат сите можни потреби
- Се дозира со мешање на 1 дел од компонентна А со 1 дел од компонента Б. Мали отстапувања од овие рамки не влијаат врз крајните карактеристики

- Производот може да се употребува и во други размери на мешање: А:Б=2:1 создава екстремно тврда маса за поправки на бетонски оштетувања



#### Технички карактеристики

- Производ кој не содржи разредувачи или филери
- Издржлив до температури од +130°C
- Јакост на притисок: 55 кПа/см<sup>2</sup>
- Јакост на кинење: 130 кПа/см<sup>2</sup>
- Јакост на виткање: 340 кПа/см<sup>2</sup>
- Отпорен на вода и морска вода
- Отпорен на детергенти
- Отпорен на алкалии
- Отпорен на растворени киселини
- Отпорен на нафтени деривати и масла

#### Пакување

Сетови од 1kg, 6kg и 20kg

#### Верзии

##### • Epoxy liquid

Течна верзија за поставување на поголеми површини

##### • Epoxy special

Иновативна верзија за употреба под вода, при ниски температури и голема влажност (идеален за употреба во базени)

##### • Epoxy extra

Идеален за инјектирање, за спојување на стар и нов бетон и армирачко железо

##### • Epoxy tile

Верзија за пополнување на фуги на плочки на базени

## 3. Лепила и заптивачи

### Jointex

#### Опис

Еластомерна акрилна смеса за пополнување на фуги

#### Подрачје на употреба

- Фуги во бетони, стакло, алуминиум, дрво итн.



#### Карактеристики и предности

- Ја задржува еластичноста во широк температурен опсег
- Голема моќ на адхезија на разни подлоги
- Може да се бојадисува со бои на водена база
- Отпорен на стареење, временски услови и УВ зрачење
- Стабилен во индустриски услови и индустриски испарувања
- Отпорен на разредени киселини, бази и детергенти
- Не содржи органски растворувачи
- Еколошки прифатлив

#### Технички карактеристики

- Хомогена паста
- Густина: 1,5 g/cm<sup>3</sup>
- Потрошувачка: 1кг пополнува 6,5 метри на фуга со попречен пресек 1cm<sup>2</sup>
- Боја: бела и сива

### Neotex PU-Joint

#### Опис

Полиуретански еластомер, погоден за заптивање на фуги и пукнатини

#### Подрачје на употреба

- Фуги во бетони, стакло, алуминиум, дрво итн.

#### Карактеристики и предности

- Елонгација: 250%
- Ја задржува еластичноста во широк температурен опсег

- Моќ на адхезија на разни подлоги
- Отпорен на стареење, временски услови и УВ зрачење
- Отпорен на разредени киселини, бази, детергенти и масла
- Може да се бојадисува со полимеризацијата со бои на водена или винилна база

#### Технички карактеристики

- Хомогена паста
- Температура на нанесување: од +5°C до +40°C
- Издржлив на температура: од -20°C до +80°C
- Боја: бела и сива

#### Пакување

Салами од 600ml

### Neotex Butyl

#### Опис

Самолеплива бутил трака со должина од 10 метра, заштитена со алуминиум наменета за санации и поправки

#### Подрачје на употреба

- Поправки на олуци, лимарија, оштетувања на покривачки материјали, оџаци, цевки, плочки, тули, рамки на врати и прозори
- Леплив на стакло, пвц, бетон, дрво, метал

#### Карактеристики и предности

- Без потреба од подготовка на подлогата
- Можност за нанесување при ниски температури
- Не старее
- Отпорен на УВ зрачење, вода и високи температури
- Достапни широчини: 5cm, 7cm, 20cm и 30cm

#### Технички карактеристики

- Адхезија врз метал: >4 N/cm
- Температура на нанесување: од +5°C до +40°C



## 4. Специјални производи

### Tennis Flex

#### Опис

Акрилна боја за бетон отпорна на лизгање наменета за спортски терени

#### Подрачје на употреба

• Сите видови на спортски терени од асфалт, бетон, тениски подлоги итн.

#### Карактеристики и предности

- Ја спречува лизгавоста на спорските терени
- Ги заштитува терените од абење и временските влијанија со што им го продолжува векот на траење
- Голема покривна моќ со што е економичен за употреба



#### Технички карактеристики

- Густина: 1,40 g/cm<sup>3</sup>
- Потрошувачка: 3-4 m<sup>2</sup>/kg за два слоја
- Време на сушење: 1 час, за втор слој 3 часа
- Употреблив по 5-6 дена

#### Пакување

Пластични канти 5kg и 15kg

### Depron

#### Опис

Термоизолациоенен материјал со мала дебелина во форма на табли

#### Подрачје на употреба

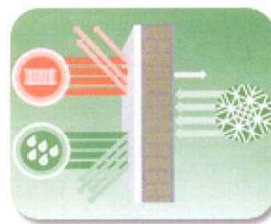
• Може да се поставува со лепење директно на ѕидови од тули, плафони и подови

#### Карактеристики и предности

- Мала дебелина: 3mm или 6mm
- Ја подобрува термичката изолација на просториите
- Може да се бојадисува со сите видови бои на водена база
- Ја спречува кондензацијата
- Лесен за употреба
- Може да се обработи со мрежичка и декоративни малтери

#### Технички карактеристики

- Димензија на таблите: 1250 x 800mm
- Густина: 40kg/m<sup>3</sup> за 3mm дебелина и 33kg/m<sup>3</sup> за 6mm дебелина
- Термичка спроводливост ( $\lambda$ ): 0,0297W/mK за 3mm дебелина 0,0306W/mK за 6mm дебелина
- Елонгација: 12%



Генерални забелешки:

- 1) Вкупната производна програма не е прикажана во овој каталог. Во можност сме да Ви понудиме разни решенија преку останатите производи кои ги дистрибуираме.
- 2) За секој споменат производ во можност сме да Ви понудиме целосна техничка документација со совети за употреба и мерки на заштита.
- 3) Технички карактеристики: Потрошувачката на материјалите зависи од апсорпцијата на подлогата. Ниските температури и зголемената влажност го продолжуваат времето на сушење
- 4) Информациите кои ги презентираме во овој каталог се базирани на знаењето и искуството на производителот Неотекс Грција. Во случаеви кога не сме во можност да го контролираме процесот на нанесување не сме одговорни за крајните резултати.